

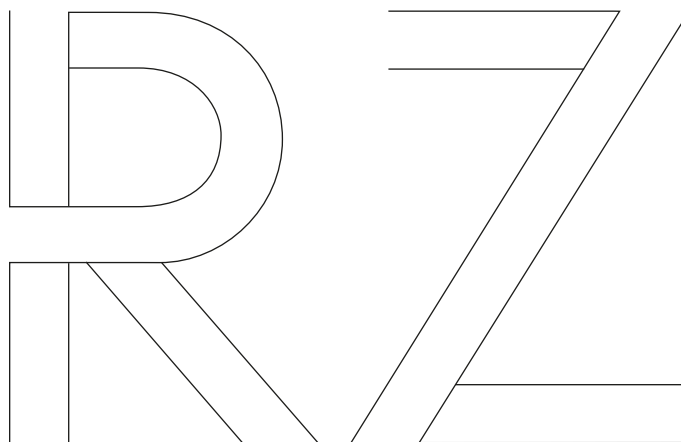


RZ

ALL ELECTRIC

RZ 300e (FWD), RZ 450e (AWD)





Στη Lexus, είμαστε υπερήφανοι για πολλά. Είμαστε ηγέτες στην ηλεκτροκίνηση πολυτελών αυτοκινήτων εδώ και σχεδόν 20 χρόνια. Πάνω από 2,5 εκατομμύρια Εξηλεκτρισμένα* οχήματα (Lexus Electrified) κυκλοφορούν στους δρόμους όλου του κόσμου. Αυτοκίνητα που ξεχωρίζουν για τον εκλεπτυσμό, την ποιότητα και τη βραβευμένη αξιοπιστία τους.

Τα στοιχεία είναι εντυπωσιακά, αλλά για τη Lexus, οι επιδόσεις δεν είναι μόνο αριθμοί και ηλεκτροκίνηση δεν σημαίνει μόνο μπαταρίες και κινητήρας. Είναι μια ευκαιρία να προσδιορίσουμε ένα νέο είδος οδηγικής απόλαυσης, όπου κάθε ταξίδι θα προσφέρει απόλυτη αυτοπεποίθηση, έλεγχο και άνεση. Με το Lexus σας να ανταποκρίνεται άμεσα σε κάθε σας κίνηση, θα απολαύσετε μία προσωποποιημένη πολυτέλεια, μία πολυτέλεια βασισμένη στη μοναδική σύνδεση ανάμεσα σε αυτοκίνητο και οδηγό.

Ανακαλύψτε την ασύγκριτη πολυτέλεια με τα αμιγώς ηλεκτρικά SUV RZ 300e (FWD) και RZ 450e (AWD) και βιώστε μια μοναδική εμπειρία οδήγησης.

Αυτή είναι η εμπειρία Lexus Electrified*.

* Η έννοια «Εξηλεκτρισμένο / Electrified» αναφέρεται σε μία γκάμα από συστήματα κίνησης, ορισμένα από τα οποία χρησιμοποιούν βενζίνη παράλληλα με την ηλεκτρική ενέργεια. Παρακαλούμε διαβάστε τις σελίδες 20-21 για περισσότερες πληροφορίες.



**01. ΑΙΣΘΗΣΗ
ΕΝΤΥΠΩΣΙΑΣΜΟΥ**
Σελίδες 04-09

**02. ΑΙΣΘΗΣΗ
ΠΟΛΥΤΕΛΕΙΑΣ**
Σελίδες 10-13

03. ΑΙΣΘΗΣΗ ΥΠΕΡΟΧΗΣ
Σελίδες 14-17

04. ΑΙΣΘΗΣΗ ΣΥΝΔΕΣΗΣ
Σελίδες 18-19

**05. ΑΙΣΘΗΣΗ
ΠΡΩΤΟΠΟΡΙΑΣ**
Σελίδα 20

06. ΣΥΝΕΧΗΣ ΕΞΕΛΙΞΗ
Σελίδα 21

07. ΜΟΝΤΕΛΟ
Σελίδες 22-23

08. ΕΚΔΟΣΕΙΣ
Σελίδες 24-25

09. ΧΑΡΑΚΤΗΡΙΣΤΙΚΑ
Σελίδες 26-29

10. ΤΕΧΝΟΛΟΓΙΑ
Σελίδες 30-41

11. ΑΞΙΣΟΥΑΡ
Σελίδες 42-43

12. ΧΡΩΜΑΤΑ
Σελίδες 44-45

13. ΕΞΟΠΛΙΣΜΟΣ
Σελίδες 46-51

**14. ΤΕΧΝΙΚΑ
ΧΑΡΑΚΤΗΡΙΣΤΙΚΑ**
Σελίδες 52-53

15. ΑΙΣΘΗΣΗ ΕΚΤΙΜΗΣΗΣ
Σελίδες 54-55





«Δεν κατασκευάζουμε ένα απλό ηλεκτρικό όχημα.
Κατασκευάζουμε ένα Lexus.»

TAKASHI WATANABE
ΑΡΧΙΜΗΧΑΝΙΚΟΣ LEXUS

ΗΛΕΚΤΡΙΣΜΕΝΗ ΠΡΟΣΩΠΙΚΟΤΗΤΑ

ΤΟ ΑΜΙΓΩΣ ΗΛΕΚΤΡΙΚΟ RZ ΑΝΑΔΕΙΚΝΥΕΙ ΤΟ ΜΕΛΛΟΝ ΤΟΥ DESIGN
«LEXUS ELECTRIFIED».

Με τον εντυπωσιακό σχεδιασμό του, το αμιγώς ηλεκτρικό (BEV) Lexus RZ ξεχωρίζει αμέσως ως το πιο σύγχρονο από τα πολυτελή SUV. Η νέα τραπεζοειδής σχεδίαση του RZ είναι λιτή και κομψή, με δυνατότητα Bi-Tone χρωματισμών σε δύο εκδόσεις και ανάγλυφες γραμμές που υποδηλώνουν το αγωνιστικό του ταμπεραμέντο. Από τη πρώτη ματιά, το χαμηλό κέντρο βάρους του προσδίδει μία επιβλητική παρουσία.

LEXUS ΑΠΟ ΚΑΘΕ ΟΠΤΙΚΗ ΓΩΝΙΑ

Οι κομψοί προβολείς LED ενσωματώνονται στην τραπεζοειδή μάσκα, δημιουργώντας άμεσα εικόνα αρμονίας και ενότητας. Είναι εξαιρετικά λεπτοί, και δίνουν επιπλέον έμφαση στο μοτίβο L που έχουν τα φώτα πορείας. Λόγω της απουσίας κινητήρα εσωτερικής καύσης, το καπό είναι χαμηλωμένο, ενισχύοντας την αεροδυναμική σιλουέτα που προδιαθέτει για την οδηγική εμπειρία που έρχεται.

Από το πλάι, το μακρύ μεταξόνιο ενισχύει αυτή την αίσθηση, εκφράζοντας το χαμηλό κέντρο βάρους και την βέλτιστή του ισορροπία. Το επιβλητικό αμάξωμα αναδεικνύεται από τροχούς 20" που έχουν τοποθετηθεί ακριβώς στις γωνίες του αυτοκινήτου. Αυτό τονίζεται από τους θόλους των τροχών, ενώ πρόκειται ξεκάθαρα για ένα SUV με κύρος, που προσφέρει εξαιρετικό εσωτερικό χώρο με κορυφαία στην κλάση της ευρυχωρία για όλους τους επιβαίνοντες αλλά και φινέτσα που υπενθυμίζει την Lexus κληρονομιά του.

ΙΣΧΥΡΗ ΣΤΑΣΗ

Αντανακλώντας τη γεμάτη αυτοπεποίθηση στάση του αυτοκινήτου, το πίσω μέρος επιβεβαιώνει τις ιδιότητες του RZ - άνεση χώρου αλλά με ισχυρές οδηγικές επιδόσεις και σαφή αναφορά στο DNA της Lexus με την επιμήκη LED μπάρα φωτός.







«Στόχος μας ήταν να δημιουργήσουμε το πιο άνετο αυτοκίνητο στον κόσμο».

TAKASHI WATANABE
ΑΡΧΙΜΗΧΑΝΙΚΟΣ LEXUS

ΤΕΧΝΗ ΚΑΙ ΤΕΧΝΟΤΡΟΠΙΑ

ΠΙΣΩ ΑΠΟ ΤΟ ΣΥΧΡΟΝΟ ΕΣΩΤΕΡΙΚΟ, ΚΡΥΒΕΤΑΙ Η ΑΡΙΣΤΟΤΕΧΝΙΑ ΤΩΝ ΤΑΚΥΜΙ ΑΡΧΙΜΗΧΑΝΙΚΩΝ.

Μπαίνοντας στο πολυτελές SUV RZ, αντικρίζει κανείς μία εικόνα από το μέλλον. Όλα ξεκινούν με τον μοναδικό νέο φωτισμό «In-ei», που σας επιτρέπει να απολαμβάνετε τις εναλλαγές του ατμοσφαιρικού φωτισμού. Συνεχίζεται στον σχεδιασμό του εντυπωσιακά σύγχρονου Tazuna cockpiti, που είναι καλαίσθητο αλλά και πρακτικό, με τα όργανα τοποθετημένα ακριβώς στο οπτικό πεδίο του οδηγού. Το RZ προσφέρει ένα προοδευτικό, πολυτελές εσωτερικό χώρο, με φιλικά προς το περιβάλλον, συνθετικά εξαρτήματα κάθε είδους, που συμπληρώνουν το οικολογικό, ηλεκτρικό σύστημα κίνησης. Χαλαρώνετε σε πολυτελή καθίσματα «ultra-suede» σε μία καμπίνα διακοσμημένη με βίγαν υλικά.

ΠΟΛΥΤΕΛΕΙΑ ΜΕ ΑΝΘΡΩΠΙΝΟ ΑΓΓΙΓΜΑ

Μαζί με την σύγχρονη τεχνολογία, βιώνετε την πολυτέλεια του χειροποίητου. Η παγκόσμιας κλάσης ποιότητα που χαρακτηρίζει κάθε εκατοστό της καμπίνας, μπορεί να αποδοθεί στους διάσημους αρχιμηχανικούς «Takumi», οι οποίοι τελειοποιούν την τέχνη τους για τουλάχιστον 15 χρόνια. Την αισθάνεστε στο ραμμένο στο χέρι τιμόνι, στο οποίο χρησιμοποιούνται ιαπωνικές δεξιότητες χιλιετιών.

ΠΡΟΒΛΕΠΟΝΤΑΣ ΤΗΝ ΚΑΘΕ ΣΑΣ ΑΝΑΓΚΗ

Η άνεση στο RZ είναι κάτι παραπάνω από πολυτελείς ταπεταρίες, άψογα φινιρίσματα και μία άνεση χώρου που ανταγωνίζεται πολλά μεγάλα SUV. Βρίσκεται στο Omotenashi, μία αρχαία μορφή ιαπωνικής φιλοξενίας, η οποία βασίζεται στην πρόβλεψη των αναγκών των επισκεπτών. Φαίνεται σε πρωτότυπα χαρακτηριστικά όπως η έξυπνη γυάλινη πανοραμική οροφή, που σκουραίνει ηλεκτρονικά, απαλείφοντας την ανάγκη για σκίαστρο και αυξάνοντας τον διαθέσιμο χώρο. Φαίνεται και στην υπέρυθρη τεχνολογία θέρμανσης, που διατηρούν τη θερμοκρασία στην καμπίνα ενώ εξοικονομούν ενέργεια από την μπαταρία.

Η άνεση παραμένει μαζί σας σε όλο το ταξίδι, μία υπενθύμιση της λεπτομερής δουλειάς των μηχανικών της Lexus στο εργοστάσιο Motomachi, που ασχολούνται με το κάθε χιλιοστό του Lexus σας, ώστε να βιώσετε την πιο γαλήνια εμπειρία.







RZ450e

ΟΛΑ ΕΙΝΑΙ ΤΟ ΤΑΞΙΔΙ

ΤΟ RZ ΠΡΟΣΘΕΤΕΙ ΣΥΝΑΡΠΑΣΤΙΚΗ ΔΥΝΑΜΗ ΣΤΗΝ ELECTRIFIED ΠΟΛΥΤΕΛΕΙΑ SUV.

Η τολμηρή του στάση δείχνει ότι το RZ είναι κατασκευασμένο ώστε να κινείται σαν ένα πραγματικό SUV πολυτελείας. Τα ομαλά, διαισθητικά οδηγικά του χαρακτηριστικά προσφέρουν επιδόσεις στον δρόμο που αποπνέουν αυτοπεποίθηση, έλεγχο και άνεση σε κάθε περίπτωση. Μεγιστοποιεί τις βασικές ιδιότητες ενός BEV, όπως η γρήγορη απόκριση και η μεγάλη ακρίβεια, αλλά με μια φυσική συμμετοχικότητα που αντανακλά τον ορισμό της πολυτελείας στην Lexus.

ΑΠΑΡΑΜΙΛΛΕΣ ΗΛΕΚΤΡΙΚΕΣ ΕΠΙΔΟΣΕΙΣ

Όταν καθίσετε στο τιμόνι του RZ 300e ή του RZ 450e, θα νιώσετε σαν να έχει δημιουργηθεί αποκλειστικά για τα δικά σας χέρια. Εκτός από την αυτονομία που ξεπερνάει στα 480 km* στο RZ 300e, η εξαιρετική ακαμψία του αμαξώματος και το χαμηλότερο κέντρο βάρους δίνουν στο αυτοκίνητο συναρπαστική επιτάχυνση, χειρισμό ακριβείας και ιδιαίτερα αποκριτική πέδηση.

Η οδήγηση είναι εντυπωσιακά ομαλή και ξεκούραστη, χάρη στον λεπτομερή σχεδιασμό, των μηχανικών και των Takumi master drivers της Lexus για την επίτευξη αυτού που ονομάζουμε εξηλεκτρισμένη «Οδηγική Υπογραφή Lexus». Βιώνετε κάτι το μοναδικό. Ακόμη και στους συνηθισμένους δρόμους, η οδήγηση αποκτά μια νέα διάσταση, μια προσμονή για την επόμενη στροφή ή ευθεία.

ΣΥΝΑΡΠΑΣΤΙΚΗ ΟΔΗΓΗΣΗ

Η άψογη συμπεριφορά στον δρόμο συνδυάζεται με διάθεση για στροφές που κόβουν την ανάσα. Ενώ το RZ 300e χρησιμοποιεί έναν ηλεκτροκινητήρα 150 kW για κίνηση στους μπροστά τροχούς, το τετρακίνητο RZ 450e διαθέτει DIRECT4 με έναν κινητήρα υψηλής απόδοσης 150 kW μπροστά, και έναν e-Axle 80 kW πίσω. Αυτοί εναλλάσσουν συνεχώς την κίνηση από τους μπροστινούς στους πίσω τροχούς και αντίστροφα. Απολαμβάνοντας τη συναρπαστική οδήγηση, είναι εύκολο να ξεχάσει κανείς πόσο πρακτικό είναι αυτό το αυτοκίνητο. Εκτός από την αυτονομία που ξεπερνάει τα 480 km* στο RZ 300e και περίπου 450 km* στο RZ 450e, μπορείτε να φορτίσετε από 10 σε 80% σε περίπου 30 λεπτά, ενώ επωφελείστε από την εξαιρετική απόδοση και οικονομία της μπαταρίας. Αλλά όταν καθίσετε στο τιμόνι, το RZ δεν έχει να κάνει μόνο με τους αριθμούς.

Πρόκειται για την Lexus Electrified** στην πιο συναρπαστική της έκδοση.

* Οι τιμές ηλεκτρικής αυτονομίας και κατανάλωσης ηλεκτρισμού έχουν μετρηθεί σε ελεγχόμενο περιβάλλον, σε αντιπροσωπευτικό μοντέλο παραγωγής, σύμφωνα με τις απαιτήσεις του νέου Ευρωπαϊκού Κανονισμού WLTP 2017/1151/EK και των εφαρμοστέων τροποποιήσεών του. Για κάθε επιμέρους όχημα, η τελική ηλεκτρική αυτονομία και η κατανάλωση ηλεκτρισμού μπορούν να υπολογιστούν με βάση τον προαιρετικό εξοπλισμό που περιλαμβάνει. Οι τιμές ηλεκτρικής αυτονομίας και κατανάλωσης ηλεκτρισμού του οχήματός σας ενδέχεται να διαφέρουν από τις παρατιθέμενες τιμές, καθώς η οδηγική συμπεριφορά και άλλοι παράγοντες (π.χ. η κατάσταση του οδοστρώματος, η κίνηση, η κατάσταση του οχήματος, η πίεση των ελαστικών, το φορτίο, ο αριθμός επιβατών κ.ά.) επηρεάζουν την ηλεκτρική αυτονομία και την κατανάλωση ηλεκτρισμού ενός αυτοκινήτου. Για περισσότερες πληροφορίες σχετικά με τη νέα μέθοδο δοκιμών WLTP, επισκεφθείτε τη σελίδα: www.lexus.eu/wltp#nedc

** Η έννοια «Electrified» αναφέρεται σε μία γκάμα από συστήματα κίνησης, ορισμένα από τα οποία χρησιμοποιούν βενζίνη παράλληλα με την ηλεκτρική ενέργεια. Παρακαλούμε διαβάστε τις σελίδες 20-21 για περισσότερες πληροφορίες.







ΨΗΦΙΑΚΟΣ ΜΕΤΑΣΧΗΜΑΤΙΣΜΟΣ

ΤΟ RZ ΕΙΝΑΙ ΠΛΟΥΣΙΟ ΣΕ ΧΑΡΑΚΤΗΡΙΣΤΙΚΑ ΠΟΥ ΚΑΝΟΥΝ ΤΗ ΖΩΗ ΠΙΟ ΑΣΦΑΛΗ ΚΑΙ ΠΙΟ ΠΡΑΚΤΙΚΗ.

Το RZ διαθέτει όλα τα τεχνολογικά χαρακτηριστικά ασφάλειας και συνδεσιμότητας που θα περιμένατε από ένα Lexus. Και ακόμη παραπάνω. Το Σύστημα Ασφάλειας Lexus+ τελευταίας γενιάς, που προσφέρει κορυφαία επίπεδα ευφυούς προστασίας. Για παράδειγμα, η Ενεργητική Υποβοήθηση Οδήγησης αποτελεί πρωτιά της Lexus, και χρησιμοποιεί Υποβοήθηση Πρόβλεψης Εμποδίων, Υποβοήθηση Επιβράδυνσης και Υποβοήθηση Διεύθυνσης για ακόμη ασφαλέστερη οδήγηση. Παράλληλα, εάν η νέα λειτουργία Παρακολούθησης Οδηγού διαπιστώσει ότι νυστάζετε ή αποσπάται η προσοχή σας όταν οδηγείτε, ενεργοποιεί μία προειδοποίηση ή μπορεί ακόμη και να επιβραδύνει και να σταματήσει το RZ εάν απαιτείται. Αυτά συνδυάζονται και με το προηγμένο Σύστημα Ασφάλειας Αποφυγής Πρόσκρουσης, που μπορεί να εντοπίζει μοτοσικλότες την ημέρα και ποδήλατα/ πεζούς την νύχτα. Θα εκτιμήσετε επίσης την άνεση και την ασφάλεια της Ψηφιακής Οθόνης Πανοραμικής Προβολής, που προσφέρει δια ζώσης εικόνα 360° γύρω και κάτω από το αυτοκίνητο, διευκολύνοντας τους ελιγμούς σε στενά σημεία.

ΕΥΦΥΗΣ ΤΕΧΝΟΛΟΓΙΑ ΑΣΦΑΛΕΙΑΣ

Η αποκλειστική λειτουργία Υποβοήθησης Ασφαλούς Εξόδου δεν επιτρέπει στον οδηγό και τους επιβάτες να ανοίγουν την πόρτα σε περίπτωση που πλησιάζουν οχήματα ή ποδήλατα από πίσω. Η Lexus εκτιμά ότι το σύστημα αυτό μπορεί να συμβάλλει στην πρόληψη άνω του 95% των ατυχημάτων που προκαλούνται από άνοιγμα των θυρών.

ΣΥΝΑΡΠΑΣΤΙΚΑ ΣΥΣΤΗΜΑΤΑ ΠΟΛΥΜΕΣΩΝ

Μέσα στην καμπίνα, η μεγάλη οθόνη αφής 14" είναι ο ψηφιακός κόμβος για μια σειρά από συναρπαστικά χαρακτηριστικά πολυμέσων και συνδεσιμότητας. Η οθόνη υψηλής ευκρίνειας είναι ιδανική για να προβάλλετε τις εφαρμογές του smartphone σας. Το γρήγορο και διαισθητικό σύστημα Πολυμέσων Lexus Link Pro στο RZ είναι ακόμη πιο πρακτικό όταν χρησιμοποιείται με την ευφυή Φωνητική Υποβοήθηση Lexus, που ανταποκρίνεται στη φυσική ομιλία.

ΕΜΠΛΟΥΤΙΖΟΝΤΑΣ ΤΗ ΖΩΗ ΣΑΣ ΜΕ ΤΟ LEXUS LINK+

Η εφαρμογή Lexus Link+ εμπλουτίζει τη ζωή σας στο αμιγώς ηλεκτρικό RZ. Εκτός του ότι μπορείτε να παρακολουθείτε το επίπεδο φόρτισης της μπαταρίας από το smartphone σας, μπορείτε άμεσα να εντοπίζετε διαθέσιμους σταθμούς φόρτισης σε όλη την Ευρώπη. Με τις συνδεδεμένες υπηρεσίες Lexus Link Pro, μπορείτε ακόμη και να ενεργοποιείτε λειτουργίες κλιματισμού απομακρυσμένα, έτσι ώστε η καμπίνα να έχει ακριβώς τη σωστή θερμοκρασία κατά την έναρξη του ταξιδιού σας. Πιέζοντας ένα κουμπί, η λειτουργία Αυτόνομης Απομακρυσμένης Στάθμευσης ελέγχει τον γύρω χώρο πριν σταθμεύσετε το RZ σας, ενώ σας επιτρέπει ακόμη και να αποθηκεύετε θέσεις στάθμευσης που χρησιμοποιείτε συχνά. Όταν φτάσετε στον προορισμό σας, η λειτουργία αυτή σας βοηθάει να παρκάρετε το RZ.





ΑΙΣΘΗΣΗ ΠΡΩΤΟΠΟΡΙΑΣ

ΔΙΝΟΝΤΑΣ ΖΩΗ ΣΤΟ ΟΝΕΙΡΟ

Τη δεκαετία του '90, οι ενεργοβόροι κινητήρες βενζίνης ή πετρελαίου ήταν το αδιαφιλονίκητο δεδομένο για τα πολυτελή αυτοκίνητα. Με την άφιξη της νέας χιλιετίας, ο πλανήτης άρχισε να αντιλαμβάνεται την κλιματική αλλαγή και την ανάγκη για μείωση των εκπομπών ρύπων μέσω της ηλεκτροκίνησης. Μια νέα λύση για τα συστήματα κίνησης ήταν πλέον απαραίτητη. Ο πρώτος κατασκευαστής πολυτελών αυτοκινήτων που ανταποκρίθηκε στη πρόκληση ήταν η Lexus.

Με όλα τα βασικά υβριδικά εξαρτήματα να σχεδιάζονται και να κατασκευάζονται εσωτερικά, τα υβριδικά μας αυτοκίνητα έχει αποδειχθεί ότι είναι μοναδικά εξελιγμένα, συναρπαστικά στην οδήγηση και εξαιρετικά στιβαρά.

Δύο δεκαετίες μετά, με κάθε εξηλεκτρισμένο αυτοκίνητο που λανσάρουμε, το όνειρο της Lexus για πολυτελή οδήγηση με μηδενικές εκπομπές ρύπων έρχεται ένα βήμα πιο κοντά στην πραγματικότητα.



ΣΥΝΕΧΗΣ ΕΙΣΕΛΙΞΗ

ΠΡΩΤΟΠΟΡΟΙ ΚΑΙ ΗΓΕΤΕΣ ΣΤΗΝ ΗΛΕΚΤΡΟΚΙΝΗΣΗ ΠΟΛΥΤΕΛΩΝ ΑΥΤΟΚΙΝΗΤΩΝ

Από την παρουσίαση του πρώτου μας πολυτελούς σεντάν, πάνω από 30 χρόνια πριν, η Lexus έχει γίνει συνώνυμο του εξαιρετικού σχεδιασμού, της ποιότητας και του εκλεπτυσμού. Το σημαντικότερο ίσως είναι ότι είμαστε πρωτοπόροι και ηγέτες στην ηλεκτροκίνηση πολυτελών αυτοκινήτων. Μία εταιρία που δεν σταματάει ποτέ να καινοτομεί και προσπαθεί να προβλέπει τις ανάγκες των οδηγών. Αυτή η μοναδική προσέγγιση ήταν και αυτή που οδήγησε στο πρώτο πολυτελές υβριδικό αυτοκίνητο στον κόσμο το 2005 - το RX 400h SUV.

HYBRID ELECTRIC, PLUG-IN HYBRID ELECTRIC Ή ΑΜΙΓΩΣ ΗΛΕΚΤΡΙΚΟ

Σήμερα, η Lexus προσφέρει Hybrid Electric*, Plug-in Hybrid Electric και Αμιγώς Ηλεκτρικά μοντέλα, με την πλειονότητα των πολυτελών υβριδικών στους δρόμους να φέρει το έμβλημα της Lexus. Κανείς άλλος κατασκευαστής πολυτελών αυτοκινήτων δεν μπορεί να ανταγωνιστεί την εμπειρία μας στην ανάπτυξη, κατασκευή, επισκευή και ανακύκλωση υβριδικών. Τα Hybrid Electric* οχήματά μας δεν απαιτούν εξωτερική φόρτιση και μπορείτε να τα οδηγείτε στη λειτουργία Ηλεκτρικού Οχήματος (EV) χωρίς βενζίνη για κάποια απόσταση.

Στα πλαίσια του οράματός μας που έχουμε ονομάσει «Lexus Electrified», παρουσιάσαμε το πρώτο αμιγώς ηλεκτρικό Lexus, το UX 300e. Σηματοδοτώντας το επόμενο κεφάλαιο της ηλεκτροκίνησης, το πρώτο Plug-in Hybrid Electric Lexus, το NX 450h+, έχει διευρύνει ακόμη περισσότερο τη γκάμα των εξηλεκτρισμένων οχημάτων, ενώ μαζί με το RZ, πλέον σηματοδοτούμε το μέλλον των ηλεκτρικών οχημάτων.

ΤΟ ΜΕΛΛΟΝ ΑΝΗΚΕΙ ΣΤΗΝ ΓΚΑΜΑ «LEXUS ELECTRIFIED»

Παρά την τεράστια επιτυχία της σειράς Hybrid Electric* Lexus, το να επαναπαυτούμε δεν είναι επιλογή για εμάς. Γι' αυτό και αναπτύξαμε το «electrified» concept όχημα LF-30. Δημιουργήθηκε για να ανεβάσει την ηλεκτροκίνητη οδήγηση στο επόμενο επίπεδο, με μία ενοποιημένη προσέγγιση στα ηλεκτρικά συστήματα κίνησης, προηγμένο έλεγχο στάσης και τεχνολογίες ηλεκτροκίνησης, ορισμένα αμιγώς ηλεκτρικά και άλλα που συνδυάζουν βενζινοκινητήρα με έναν ή περισσότερους ηλεκτροκινητήρες. Το τολμηρό εξωτερικό του LF-30 και το οδηγοκεντρικό πιλοτήριο αποτελούν την απτή εκδήλωση της έννοιας «Lexus Electrified», σε Αμιγώς Ηλεκτρική, Plug-in Hybrid Electric ή Hybrid Electric* μορφή. Υπόσχεται μια οδηγική εμπειρία άνευ προηγουμένου, χάρη σε πάνω από δύο δεκαετίες εμπειρίας στην ηλεκτροκίνηση, τα τέσσερα ηλεκτρικά μοτέρ στους τροχούς, το τιμόνι με ηλεκτρονικούς αισθητήρες (steer-by-wire) και το σύστημα Προηγμένου Ελέγχου Στάσης της Lexus.

*Το «Hybrid Electric Lexus» συνδυάζει βενζινοκινητήρα με έναν ή περισσότερους ηλεκτροκινητήρες. Οι μπαταρίες φορτίζουν με ενέργεια από τον βενζινοκινητήρα. Μάθετε περισσότερα: www.lexus.gr

01. ΑΝΑΚΑΛΥΨΤΕ ΤΟ ΑΜΙΓΩΣ ΗΛΕΚΤΡΙΚΟ RZ

Το RZ είναι το πρώτο Ηλεκτρικό Όχημα Μπαταρίας (Battery Electric Vehicle - BEV) της Lexus που κατασκευάστηκε εξ αρχής. Δεν πρόκειται για ένα αυτοκίνητο που απλά υιοθετεί ηλεκτρική ισχύ μπαταρίας αντί για έναν συμβατικό κινητήρα - κάνει κάτι πολύ μεγαλύτερο: πραγματοποιεί τη συναρπαστική δυναμική νέων τεχνολογιών που ενισχύουν τις επιδόσεις και την οδηγική απόλαυση. Στο RZ 450e, οι μπροστινοί και πίσω άξονες e-Axle που συνδυάζονται με τον νέο τετρακίνητο έλεγχο ροής DIRECT4 είναι μόνο ένα παράδειγμα. Οι θεμελιώδεις λειτουργίες χειρισμού και αποκριτικότητας εξασφαλίζονται χάρη σε μία ειδική νέα πλατφόρμα ηλεκτρικού οχήματος, που σημαίνει εξαιρετική ακαμψία αμαξώματος, χαμηλό κέντρο βάρους και μακρύ μεταξόνιο. Με τις εξαιρετικές του, πλήρως ηλεκτρικές επιδόσεις, το RZ 300e και το RZ 450e σηματοδοτούν την ουδετερότητα άνθρακα και μια κοινωνία περισσότερο φιλική προς το περιβάλλον.

02. RZ 450e ΜΕ ΤΕΤΡΑΚΙΝΗΣΗ DIRECT4

Το RZ 450e διαθέτει το νέο σύστημα DIRECT4, μία αποκλειστική και ευφυή τεχνολογία που ισορροπεί διαρκώς την έλξη ανάμεσα στον μπροστινό και τον πίσω άξονα e-Axle, προσφέροντας ήσυχη, αποτελεσματική και απρόσκοπτη ισχύ στην οδήγηση. Ο μπροστινός άξονας e-Axle αποδίδει 150 kW και ο πίσω 80 kW, προσφέροντας συνολικά 230 kW ισχύος. Το αποτέλεσμα είναι επιδόσεις χωρίς άγχος, με διαισθητική λειτουργία που ενισχύει τη σύνδεση ανάμεσα στο αυτοκίνητο και τον οδηγό.

03. ΠΡΩΤΟΠΟΡΙΑΚΗ ΤΕΧΝΟΛΟΓΙΑ ΜΠΑΤΑΡΙΑΣ

Το RZ χρησιμοποιεί μία μπαταρία λιθίου-ιόντων σε στήλη 96 κυψελών, με συνολική χωρητικότητα 71,4 kWh. Η μπαταρία βρίσκεται κάτω από την καμπίνα και αποτελεί αναπόσπαστο στοιχείο της πλατφόρμας. Η θέση της συμβάλλει επίσης στο χαμηλό κέντρο βάρους του αυτοκινήτου. Η ανθεκτικότητα της μπαταρίας αποτέλεσε σημαντική υπόθεση για τους μηχανικούς της Lexus και ειδικότερα η μακροπρόθεσμη απόδοσή της. Η μπαταρία του RZ αναμένεται να διατηρεί πάνω από το 90% της δυναμικότητάς της για έως και 10 χρόνια, χάρη σε μία σειρά μέτρων για την προστασία της ποιότητας και της απόδοσής της. Στον συνδυασμένο κύκλο WLTP είναι εφικτή μία αυτονομία περίπου 480 km¹ στο RZ 300e, και περίπου 450 km¹ στο RZ 450e.

04. ΤΑΧΕΙΑ ΦΟΡΤΙΣΗ

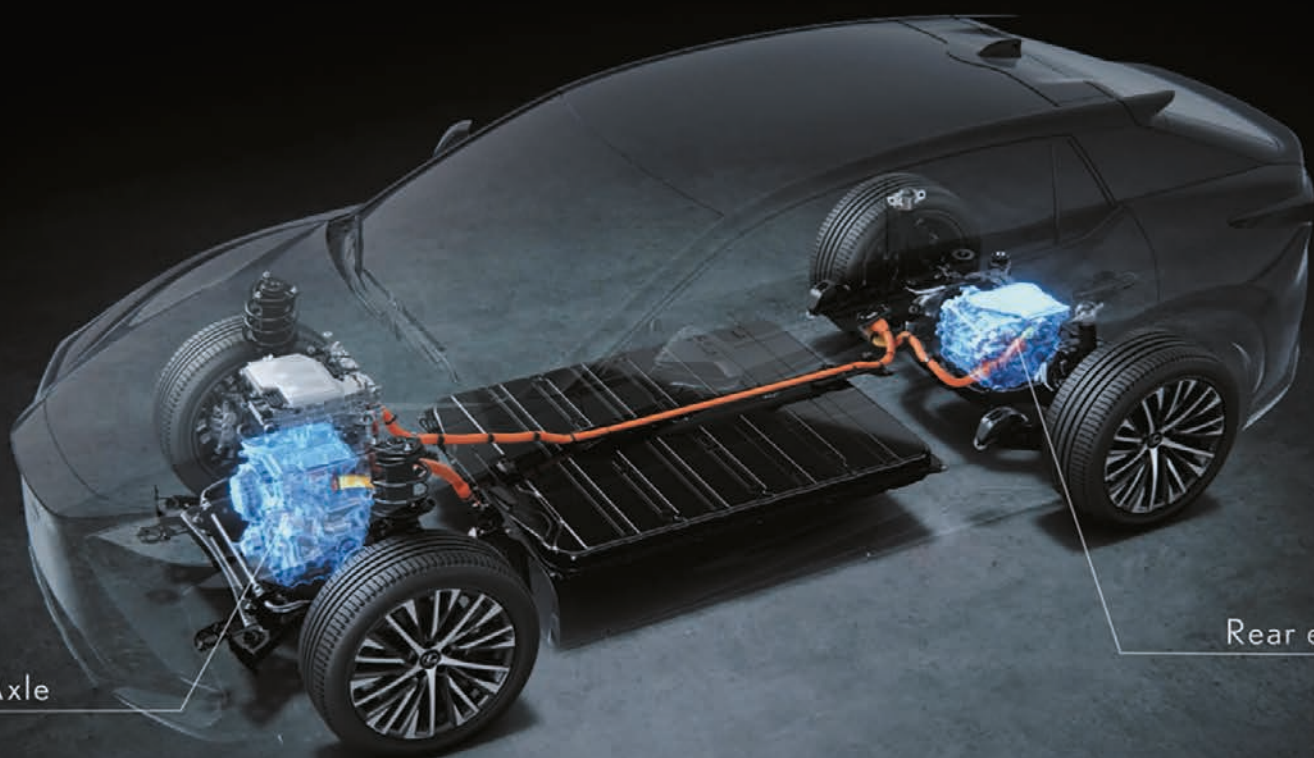
Η μπαταρία μπορεί να φορτίζεται γρήγορα χωρίς συμβιβασμούς ως προς την ασφάλεια ή τη διάρκεια ζωής, με 150 kW ισχύος να προσφέρουν φόρτιση έως το 80% σε περίπου 30 λεπτά². Η εξαιρετική αποδοτικότητα του RZ δεν οφείλεται μόνο στην εξαιρετική ποιότητα της μπαταρίας, σημαντικό ρόλο παίζει τόσο η παγκόσμια κλάση αεροδυναμική όσο και οι ηλεκτροκινητήρες.

05. ΜΕΓΑΛΗ ΑΝΘΕΚΤΙΚΟΤΗΤΑ ΜΠΑΤΑΡΙΑΣ

Η ανθεκτικότητα της μπαταρίας είναι κορυφαία σε ολόκληρο τον κλάδο και υποστηρίζεται από το διευρυμένο πρόγραμμα φροντίδας μπαταρίας, που ισχύει για 11 έτη. Το RZ διαθέτει επίσης ένα αποδοτικό και αποτελεσματικό σύστημα θέρμανσης που βελτιστοποιεί τις επιδόσεις και το εύρος της μπαταρίας, ακόμη και σε θερμοκρασίες υπό το μηδέν³.

¹ Οι τιμές ηλεκτρικής αυτονομίας και κατανάλωσης ηλεκτρισμού έχουν μετρηθεί σε ελεγχόμενο περιβάλλον, σε αντιπροσωπευτικό μοντέλο παραγωγής, σύμφωνα με τις απαιτήσεις του νέου Ευρωπαϊκού Κανονισμού WLTP 2017/1151/EK και των εφαρμοστέων τροποποιήσεών του. Για κάθε επιμέρους όχημα, η τελική ηλεκτρική αυτονομία και η κατανάλωση ηλεκτρισμού μπορούν να υπολογιστούν με βάση τον προαιρετικό εξοπλισμό που περιλαμβάνει. Οι τιμές ηλεκτρικής αυτονομίας και κατανάλωσης ηλεκτρισμού του οχήματός σας ενδέχεται να διαφέρουν από τις παρατιθέμενες τιμές, καθώς η οδηγική συμπεριφορά και άλλοι παράγοντες (π.χ. η κατάσταση του οδοστρώματος, η κίνηση, η κατάσταση του οχήματος, η πίεση των ελαστικών, το φορτίο, ο αριθμός επιβατών κ.ά.) επηρεάζουν την ηλεκτρική αυτονομία και την κατανάλωση ηλεκτρισμού ενός αυτοκινήτου. Για περισσότερες πληροφορίες σχετικά με τη νέα μέθοδο δοκιμών WLTP, επισκεφθείτε τη σελίδα: www.lexus.eu/wltp#nedc

² Χρόνος φόρτισης, κατά προσέγγιση, με βάση τις εσωτερικές μετρήσεις και τις προβλεπόμενες τιμές, μόνο για σκοπούς σύγκρισης μεταξύ διαφορετικών μοντέλων. Ο απαιτούμενος χρόνος μέχρι την ολοκλήρωση της φόρτισης ενδέχεται να διαφέρει λόγω παραγόντων όπως η ηλικία, ο τύπος, η κατάσταση και η θερμοκρασία της μονάδας φόρτισης, η ηλικία, ο τύπος, η κατάσταση, το επίπεδο φόρτισης και η θερμοκρασία της μπαταρίας, η εξωτερική θερμοκρασία, και οι προδιαγραφές της παροχής ρεύματος.



Front eAxle

Rear eAxle

ΕΚΔΟΣΕΙΣ

DYNAMIC

(διαθέσιμη μόνο στο RZ 300e (FWD))

Ζάντες αλουμινίου 18", machined finish, ελαστικά 235/60 R18

Ψηφιακό ταχύμετρο 7"

Ηλεκτροχρωματικός εσωτερικός καθρέπτης (αντιθαμβωτικός)

Premium Υφασμάτινο Σαλόνι

Κάμερα οπισθοπορείας με καθοδήγηση επί της οθόνης

Lexus Link Pro - οθόνη αφής 14"

Lexus Link Pro Ενσωματωμένη Πλοήγηση**

Ηχοσύστημα Premium 10 ηχείων

Θερμαινόμενα Καθίσματα, Εμπρός

Ηλ. Οσφύϊκή υποστήριξη οδηγού 2 Κατευθύνσεων

Ηλ. Ρυθμιζόμενα Καθίσματα 8 Κατευθύνσεων, (οδηγού - συνοδηγού)

Εσωτερικός μονοχρωματικός ατμοσφαιρικός φωτισμός



EXECUTIVE

επιπλέον της DYNAMIC

Ζάντες αλουμινίου 18" machined finish, ελαστικά 235/60 (εμπρός) and 255/55 (πίσω) R18 tyres *

Δερμάτινο βίγκαν Σαλόνι Tahara

Πίσω Φιμέ Κρύσταλλα

Πανοραμική Ηλιοροφή

Θύρα Χώρου Αποσκευών Αν. Ηλεκτρικά με kick sensor



Οι εικόνες και οι εκδόσεις που παρατίθενται εδώ βασίζονται στις τελευταίες διαθέσιμες πληροφορίες κατά τον χρόνο εκτύπωσης. Πέραν της DYNAMIC όλες οι υπόλοιπες εκδόσεις είναι ίδιες σε εξοπλισμό και στο RZ300e και στο RZ450e

* Οι ζάντες αλουμινίου 18" ισχύουν για το μοντέλο RZ 450e. Το μοντέλο RZ300e διατίθεται με τροχούς κράματος 18", machined finish, ελαστικά 235/60 R18.

EXECUTIVE PLUS / EXECUTIVE PLUS BITONE

επιπλέον της EXECUTIVE

20" Ζάντες αλουμινίου machined finish, ελαστικά 235/50 (εμπρός) and 255/45 (πίσω) R20***

Ψηφιακό ταχύμετρο 7", υψηλής ανάλυσης

Head-Up Display (HUD)

Οθόνη Πανοραμικής Προβολής 360 (PMV)

Τιμόνι Ηλεκτρικά Ρυθμιζόμενο, πολλαπλών θέσεων

Μπουτόν Αφής (ρυθμιζόμενα) επί του τιμονιού

Έυκολη είσοδος και έξοδος, τιμόνι με επαναφορά στην αρχική θέση

Υπέρυθρη θέρμανση, εμπρός καθίσματα



LUXURY / LUXURY BITONE

επιπλέον της EXECUTIVE PLUS

20" Ζάντες αλουμινίου machined finish, ελαστικά 235/50 (εμπρός) and 255/45 (πίσω) R20***

Δερμάτινο Θερμαινόμενο Τιμόνι

Ultrasuede® Δερμάτινο σαλόνι

Θερμαινόμενα Καθίσματα, Εμπρός-Πίσω & Ψυχόμενα Καθίσματα, Εμπρός

Πανοραμική γυάλινη οροφή, με λειτουργία σκίασης

Εσωτερικός ατμοσφαιρικός φωτισμός πολλαπλών χρωμάτων

Premium Ηχοσύστημα Mark Levinson 13 ηχείων

Προσαρμοζόμενη Υψηλή Δέσμη Φωτών (AHS)

Αυτόνομη Απομακρυνόμενη Στάθμευση



** Το πακέτο Premium Συνδεσιμότητας προσφέρεται μαζί με το Lexus Link Pro για τα πρώτα 4 χρόνια, και μπορεί να ανανεωθεί με καταβολή συνδρομής.

*** Η έκδοση EXECUTIVE PLUS BITONE & LUXURY BITONE διαθέτει 20" Ζάντες αλουμινίου Dark Premium Metallic, ελαστικά 35/50 (εμπρός) and 255/45 (πίσω) R20

01. ΣΧΕΔΙΑΣΜΟΣ "SEAMLESS E-MOTION"

Εμπνευσμένη από το σχεδιαστικό concept «Seamless E-motion», η πρόσοψη τοποθετεί ξεκάθαρα το RZ στα αμιγώς ηλεκτρικά οχήματα. Καθώς δεν διαθέτει συμβατικό κινητήρα, το καπό έχει χαμηλώσει και έχουν μειωθεί οι υποδοχές αερισμού. Η τολμηρή τραπεζοειδής μάσκα της Lexus εφαρμόζεται τρισδιάστατα στην πρόσοψη του οχήματος, προσδίδοντας μια νέα, απλοποιημένη μορφή που απονέμει τεχνολογική εξέλιξη, λειτουργικότητα και επιδόσεις.

02. ΧΡΩΜΑ + DESIGN

Η εμφάνιση του RZ αναδεικνύεται με τον χρωματισμό της περιοχής της μάσκας στο χρώμα του αμαξώματος, με μαύρη περιοχή εκατέρωθεν της μάσκας. Η ενισχυμένη σχεδιαστική ευελιξία έχει επιτρέψει να κατασκευαστούν πιο μυώδη μπροστινά φτερά. Η αίσθηση ενισχύεται από το προαιρετικό νέο bitone αμάξωμα, που επεκτείνει την αντίθεση από την οροφή έως το καπό.

03. ΙΣΧΥΡΗ ΣΙΛΟΥΕΤΑ, ΧΑΜΗΛΟ ΚΕΝΤΡΟ ΒΑΡΟΥΣ

Το ρευστό πλευρικό προφίλ του αυτοκινήτου κορυφώνεται προς το πίσω μέρος, δημιουργώντας μια ισχυρή σιλουέτα, ενώ ο ακριβής σχεδιασμός της πρόσοψης δημιουργεί μια αίσθηση δύναμης και κίνησης. Το πίσω μέρος επιβεβαιώνει τις ιδιότητες SUV του RZ, υποσχόμενο άνεση χώρου και δυνατές οδηγικές ικανότητες. Το μεταξόνιο 2.850 mm ενισχύει αυτή την αίσθηση, εκφράζοντας το χαμηλό κέντρο βάρους και την εξαιρετική του ισορροπία. Οι ζάντες αλουμινίου - 18" στον βασικό εξοπλισμό ή 20" στις ανώτερες εκδόσεις - είναι τοποθετημένες στις γωνίες του αυτοκινήτου.

04. ΤΕΤΡΑΠΛΟΙ ΠΡΟΒΟΛΕΙΣ LED

Οι προβολείς είναι ενοποιημένοι με το τραπεζοειδές αμάξωμα. Κομψοί και ιδιαίτερα λεπτοί, προσθέτουν έμφαση στο μοτίβο L που σχηματίζουν τα φώτα ημέρας, ενώ οι βασικοί προβολείς και τα φλας προεξέχουν λιγότερο.

05. ΠΙΣΩ ΦΩΤΑ ΥΨΗΛΗΣ ΤΕΧΝΟΛΟΓΙΑΣ, ΝΕΟ ΕΜΒΛΗΜΑ LEXUS ΠΙΣΩ

Ο φουτουριστικός χαρακτήρας του RZ υπογραμμίζεται από την εκλεπτυσμένη και τεχνολογικά προηγμένη πίσω όψη του. Η αεροτομή οροφής επεκτείνει τον σχεδιασμό προς τα πίσω και συμβάλλει στην σταθερή απόδοση του αυτοκινήτου. Η επιμήκης πίσω φωτεινή μπάρα LED σε όλο το πλάτος του αυτοκινήτου είναι ορόσημο του σχεδιασμού Lexus Electrified*. Εδώ, η κομψή, μινιμαλιστική της εμφάνιση εκπέμπει απλότητα και ακρίβεια, η οποία ενισχύεται και από το χαρακτηριστικό νέο έμβλημα Lexus.

06. ΠΑΝΟΡΑΜΙΚΗ ΗΛΙΟΡΟΦΗ ΜΕ ΣΚΙΑΣΗ ΚΑΙ ΠΡΟΣΤΑΣΙΑ ΑΠΟ ΤΗ ΘΕΡΜΟΤΗΤΑ

Η προαιρετική πανοραμική ηλιοροφή, που διατίθεται σε συγκεκριμένες εκδόσεις, ενισχύει την αίσθηση ευρυχωρίας και φωτεινότητας στην καμπίνα. Το γυαλί διαθέτει επίστρωση που αντανάκλα την υπέρυθρη ακτινοβολία και μειώνει τη ζέση τις ημέρες με ήλιο, ενώ συμβάλλει στη συγκράτηση της θερμότητας μέσα στην καμπίνα όταν κάνει κρύο. Η αφαίρεση του σκιάστρου εξοικονομεί βάρος, πράγμα που βελτιώνει τον χειρισμό και μας επιτρέπει να προσφέρουμε την φαρδύτερη πανοραμική ηλιοροφή.

07. E-LATCH

Το RZ είναι εξοπλισμένο με την τεχνολογία e-Latch, ένα ηλεκτρονικό σύστημα ανοίγματος των θυρών με ένα άγγιγμα. Η λειτουργία του συνδέεται με το Σύστημα Ανίχνευσης Τυφλού Σημείου του αυτοκινήτου και το Σύστημα Υποβοήθησης Ασφαλούς Εξόδου, η οποία ακυρώνει το άνοιγμα των θυρών εάν εντοπιστούν οχήματα ή ποδηλάτες να πλησιάζουν από πίσω. Η καινοτομία αυτή μπορεί να συμβάλει στην αποτροπή του 95% των ατυχημάτων από ακούσιο άνοιγμα θυρών.

* Η έννοια «Εξηλεκτρισμένο» αναφέρεται σε μία γκάμα από συστήματα κίνησης, ορισμένα από τα οποία χρησιμοποιούν βενζίνη παράλληλα με την ηλεκτρική ενέργεια. Παρακαλούμε διαβάστε τις σελίδες 20-21 για περισσότερες πληροφορίες.



01-02-03



04



05



06



07

01. TAZUNA COCKPIT

Το cockpiti του RZ εκπροσωπεί μια τολμηρή εξέλιξη της έννοιας Tazuna, συνδυάζοντας τη θέση του οδηγού στο τιμόνι με την ακριβή διάταξη των μετρητών, των χειριστηρίων και της οθόνης αφής, δημιουργώντας έναν χώρο όπου απαιτούνται μόνο μικρές κινήσεις των χεριών και των ματιών για τον έλεγχο του οχήματος. Η αρχή αυτή είναι εμπνευσμένη από την ιαπωνική ορολογία "Tazuna", δηλαδή, τις μικρές προσαρμογές στα γκέμια που κάνει ο αναβάτης για να ελέγξει το άλογο του.

02. ΕΡΓΟΝΟΜΙΚΟΣ ΣΧΕΔΙΑΣΜΟΣ

Η διάταξη της οθόνης Head-Up και της οθόνης πολυμέσων 14" έχει βελτιστοποιηθεί, και ο πίνακας οργάνων έχει τοποθετηθεί χαμηλά, βελτιώνοντας ακόμη περισσότερο το πεδίο ορατότητας του οδηγού. Οι σχεδιαστές μας δημιούργησαν επίσης μία λιτή και μινιμαλιστική εμφάνιση με λιγότερα στοιχεία και λιγότερο διάκοσμο, αλλά πάντοτε με υλικά υψηλής ποιότητας. Η κεντρική κονσόλα διαθέτει ένα χειριστήριο τύπου καντράν για το σύστημα shift-by-wire, αντανακλώντας τη συνολική απλότητα του design.

03. ΚΑΛΩΣΟΡΙΣΜΑ "ΟΜΟΤΕΝΑΣHI"

Η χαρακτηριστική ιαπωνική φιλοξενία Omotenashi είναι εμφανής στην αλληλουχία καλωσορίσματος που ξεκινάει όταν πλησιάζετε το RZ. Οι χειρολαβές φωτίζονται και τα φώτα ημέρας ανάβουν, και όταν ανοίγει η πόρτα ενεργοποιείται ο πίνακας οργάνων. Με το κλείσιμο της πόρτας, η σιλουέτα του RZ εμφανίζεται στην οθόνη πολλαπλών πληροφοριών, ενώ όταν πιέζετε το πεντάλ του φρένου αναβοσβήνει αργά το κουμπί εκκίνησης. Με την εκκίνηση του αυτοκινήτου ενεργοποιείται ένα animation με γραφικά και ήχο.

04. ΕΠΙΛΟΓΗ ΔΙΑΘΕΣΗΣ

Η καμπίνα είναι σχεδιασμένη ως ένας φωτεινός και ανοιχτός χώρος, με ατμοσφαιρικό φωτισμό σε ένα μεγάλο εύρος από αποχρώσεις, ώστε να ταιριάζει με το ταξίδι σας. Ως μία ακόμη έκφραση της φιλοξενίας «Omotenashi» της Lexus, η Επιλογή Διάθεσης επιτρέπει στους επιβαίνοντες να προσαρμόζουν τον εσωτερικό φωτισμό του RZ, με μια παλέτα 64 χρωμάτων και εξατομικευμένα εφέ φωτισμού με την ονομασία «In-ei».

05. ΣΧΕΔΙΑΣΜΟΣ ΚΑΘΙΣΜΑΤΩΝ

Δημιουργώντας μία ευρύχωρη καμπίνα, η ευάερη αίσθηση της πανοραμικής ηλιοροφής συμπληρώνει αρμονικά την άνεση χώρου γύρω από τα πόδια και το κεφάλι. Η άνεση είναι εξασφαλισμένη χάρη σε λεπτομέρειες όπως ο σχεδιασμός των μπροστινών καθισμάτων, με ιδιαίτερη προσοχή να δίνεται στο σχήμα, τη διατομή και τα μαξιλάρια. Η κατασκευή των καθισμάτων τοποθετεί βαθύτερα μέσα στην δομή τις ραφές της ταπεσαρίας, προσφέροντας στον επιβαίνοντα καλύτερη στάση, με λιγότερη πίεση στις στροφές. Σε υψηλότερες εκδόσεις διατίθενται 8 ηλεκτρικές ρυθμίσεις και οσφυϊκή υποστήριξη για τα μπροστινά καθίσματα. Η απόδοση στα θερμαινόμενα και ψυχόμενα καθίσματα έχει επίσης βελτιστοποιηθεί.

06. ΚΑΘΙΣΜΑΤΑ ΑΠΟ ΒΙΓΚΑΝ ΔΕΡΜΑ / "ULTRASUEDE®"

Το σαλόνι του RZ διατίθεται στις υψηλότερες εκδόσεις με Ultrasuede® και βίγκαν δέρμα, συμβαδίζοντας με τον οικολογικό τρόπο ζωής και τις απόψεις των πελατών που έχουν έντονη επίγνωση της ανάγκης για ηθική διαβίωση και βιώσιμο περιβάλλον.

07. ΥΠΕΡΥΘΡΗ ΘΕΡΜΑΝΣΗ

Μπροστά από τον οδηγό και τον συνοδηγό, κάτω από το τιμόνι και τον κάτω πίνακα οργάνων, έχουν τοποθετηθεί νέα υπέρυθρα θερμαντικά σώματα, απρόσκοπτα ενσωματωμένα στο σύστημα κλιματισμού S-Flow. Συμβάλλουν στην επιτάχυνση της θέρμανσης του οδηγού και του συνοδηγού, σε συνδυασμό με τα θερμαινόμενα καθίσματα και το θερμαινόμενο τιμόνι. Όπως και η πανοραμική ηλιοροφή που δημιουργεί σκιά και δροσίζει την καμπίνα, η υπέρυθρη θέρμανση συμβάλλει στην εξοικονόμηση ενέργειας, κατευθύνοντας τη θερμότητα εκεί όπου χρειάζεται, μειώνοντας το φορτίο στο σύστημα ελέγχου του κλίματος.

08. ΠΡΟΗΓΜΕΝΗ ΜΕΙΩΣΗ ΘΟΡΥΒΟΥ

Για κορυφαία στην κλάση της ησυχία στην καμπίνα, το παρμπρίζ είναι κατασκευασμένο από ηχομονωτικό γυαλί υψηλής ποιότητας. Οι χωνευτές χειρολαβές και το σύστημα διπλής ασφάλειας στο καπό, συμβάλλουν περαιτέρω στη μείωση των ενοχλητικών θορύβων στην καμπίνα, ενώ η επένδυση στις καμάρες των τροχών ελαχιστοποιεί τον ήχο του νερού στις λακούβες. Μεταξύ των πολλών ηχομονωτικών χαρακτηριστικών στο RZ είναι και τα εξής: ένα συνεχές ελαστικό κάλυμα κάτω από το καπό που περιορίζει την εκροή αέρα, ο σχεδιασμός στις κολόνες A που μειώνει τις αναταράξεις και η επένδυση αφρού στη βάση κάθε μπροστινής και κεντρικής κολόνας.



01-02



03



04



05



06



07



08

01. ΜΕΓΑΛΗ ΟΘΟΝΗ ΑΦΗΣ 14"

Ιδανικά τοποθετημένη για χαλαρωτική αλληλεπίδραση ενώ οδηγείτε, αυτή η οθόνη αφής 14" Υψηλής Ευκρίνειας είναι μία από τις μεγαλύτερες που διατίθενται στην σήμερα αγορά, επιτρέποντάς σας να έχετε απρόσκοπτη πρόσβαση σε πληροφορίες όπως η πλοήγηση, το ηχοσύστημα και ο κλιματισμός.

02. ΠΟΛΥΜΕΣΑ LEXUS LINK+

Τα Πολυμέσα Lexus Link είναι γρήγορα και διαισθητικά στη χρήση, με εξαιρετική ανάλυση στην μεγάλη οθόνη αφής 14". Το σύστημα πολυμέσων Lexus Link Pro χρησιμοποιεί ενσωματωμένη πλοήγηση και είναι το πρώτο του είδους που χρησιμοποιεί πλοήγηση cloud για να επικαιροποιεί σε τακτική βάση τους χάρτες και τα δεδομένα κίνησης στους δρόμους. Οι συνδεδεμένες υπηρεσίες και άλλα λογισμικά επικαιροποιούνται τακτικά με τεχνολογία «Over The Air» (OTA) που σημαίνει ότι θα έχετε πάντοτε την τελευταία λέξη στη συνδεσιμότητα.

03. ΦΩΝΗΤΙΚΗ ΥΠΟΒΟΗΘΗΣΗ LEXUS

Η τεχνητή νοημοσύνη και το cloud συνεργάζονται στην εξελιγμένη λειτουργία Lexus Voice Assistant, ώστε να μη χρειάζεται να ασχολείστε με πλήκτρα και κουμπιά ενώ επικεντρώνεστε στον δρόμο. Αυτή η νέα λειτουργία φωνητικής υποβοήθησης «Hey Lexus», κατανοεί τη φυσική γλώσσα ενώ, μπορεί ακόμη και να καταλάβει εάν μιλάει ο οδηγός ή ο συνοδηγός.

04. ΣΥΝΔΕΔΕΜΕΝΕΣ ΥΠΗΡΕΣΙΕΣ LEXUS LINK+

Καλώς ήρθατε στην εφαρμογή Lexus Link, έναν νέο κόσμο συνδεσιμότητας που δημιουργήθηκε για να ολοκληρώσει τη μοναδική εμπειρία εξυπηρέτησης «Omotenashi». Τα έξυπνα και εξατομικευμένα χαρακτηριστικά της σας βοηθούν να προγραμματίσετε ταξίδια, να βρείτε χώρο στάθμευσης, να κλείσετε ραντεβού για σέρβις, ή ακόμη και να βελτιώσετε τον τρόπο που οδηγείτε. Μεταμορφώστε τον χρόνο σας με το RZ, χάρη σε υπηρεσίες όπως οι παρακάτω:

- Στοιχεία οδήγησης: Καταγράφει τα ταξίδια σας, το στυλ οδήγησης και σας επιτρέπει να καταγράφετε τα επαγγελματικά σας ταξίδια
- Find my Car: Εντοπίζει το Lexus σας και σας καθοδηγεί σε αυτό
- eCare: Σας επιτρέπει να διαχειρίζεστε τα σέρβις και τη συντήρηση του RZ σας
- Προειδοποιητικές λυχνίες: Εξηγεί την έννοια κάθε προειδοποιητικής λυχνίας και τις ενέργειες που πρέπει να εκτελέσετε
- Κατάσταση αυτοκινήτου: Σας ειδοποιεί εάν έχετε αφήσει ανοιχτό κάποιο παράθυρο, ή έχετε ξεχάσει να σβήσετε τους προβολείς. Μπορείτε επίσης να ελέγξετε εάν είναι κλειδωμένο το αυτοκίνητό σας

05. ΦΟΡΤΙΣΗ LEXUS LINK+ ΓΙΑ ΤΟ BEV ΣΑΣ

Για μια απρόσκοπτη εξηλεκτρισμένη* εμπειρία, μπορείτε να παρακολουθείτε το επίπεδο φόρτισης και την αυτονομία του RZ απομακρυσμένα, από το κινητό σας. Όταν επιλέξετε την προαιρετική λύση Φόρτισης Lexus, το Lexus Link εντοπίζει επίσης τους σταθμούς φόρτισης σε όλη την Ευρώπη, επιτρέποντάς σας να ελέγχετε τη διαθεσιμότητα, την ταχύτητα φόρτισης και την τιμή, και προσφέρει υπηρεσίες όπως:

- Απομακρυσμένο έλεγχο και προγραμματισμό φόρτισης
- Πρόσβαση στο εκτεταμένο ευρωπαϊκό δίκτυο δημόσιων σημείων φόρτισης

06. ΚΟΡΥΦΑΙΑ ΣΥΝΔΕΣΙΜΟΤΗΤΑ LEXUS LINK+

Ως κάτοχος ενός RZ, απολαμβάνετε όλα τα οφέλη Συνδεδεμένων και Έξυπνων υπηρεσιών Lexus Link+ όπως:

- Πλοήγηση Cloud και φωνητική υποβοήθηση "Hey Lexus"
- Πληροφορίες για συμβάντα στον δρόμο και πληροφορίες κίνησης σε πραγματικό χρόνο
- Διαθεσιμότητα στάθμευσης εντός και εκτός δρόμου
- Απομακρυσμένος κλιματισμός: Όλες οι εκδόσεις του RZ προσφέρουν τηλεχειρισμό για τη θέρμανση του τιμονιού, τη θέρμανση των καθισμάτων και τη ρύθμιση της θερμοκρασίας της καμπίνας

* Η έννοια «Electrified» αναφέρεται σε μία γκάμα από συστήματα κίνησης, ορισμένα από τα οποία χρησιμοποιούν βενζίνη παράλληλα με την ηλεκτρική ενέργεια. Παρακαλούμε διαβάστε τις σελίδες 20-21 για περισσότερες πληροφορίες.

Οι εικόνες που παρατίθενται εδώ βασίζονται στις τελευταίες διαθέσιμες πληροφορίες κατά τον χρόνο εκτύπωσης.



01. ΤΕΧΝΟΛΟΓΙΑ ΗΧΟΥ / ACTIVE SOUND CONTROL

Παρόλο που το ηλεκτρικό σύστημα κίνησης του RZ παράγει λιγότερο θόρυβο, η αθόρυβη λειτουργία του συχνά κάνει αντιληπτούς ενοχλητικούς τους θορύβους από το γύρω περιβάλλον. Έτσι, οι μηχανικοί και οι σχεδιαστές του RZ έθεσαν ως προτεραιότητα το να εξασφαλίσουν ότι το περιβάλλον της καμπίνας θα είναι όσο ήσυχο χρειάζεται. Μεταξύ άλλων, εφήρμοσαν μία προηγμένη έκδοση της λειτουργίας Active Sound Control, που πλέον χρησιμοποιεί τα ηχεία του αυτοκινήτου για να εκπέμπει ήχους που διεγείρουν μία συναισθηματική σύνδεση ανάμεσα στο αυτοκίνητο και τον οδηγό.

02. ΗΧΟΣΥΣΤΗΜΑ PREMIUM 10 ΗΧΕΙΩΝ

Στον βασικό εξοπλισμό όλων των εκδόσεων, περιλαμβάνεται ένα υψηλής ποιότητας ηχοσύστημα 10 ηχείων. Αυτό περιλαμβάνει ραδιόφωνο FM RDS, Digital Audio Broadcasting και συνδεσιμότητα Bluetooth, ενώ προσφέρει μεγαλύτερη πιστότητα, χάρη στα μεγάλα ηχεία στις μπροστινές θύρες.

03. ΗΧΟΣΥΣΤΗΜΑ MARK LEVINSON® 13 ΗΧΕΙΩΝ

Το νέο ηχοσύστημα Mark Levinson® Premium Surround 13 ηχείων του RZ που είναι διαθέσιμο στις υψηλές εκδόσεις, είναι προσαρμοσμένο στις ακουστικές ιδιότητες της καμπίνας. Διαθέτει subwoofer 224 mm και 1.800 Watt ενίσχυσης, και προσφέρει 12 κανάλια ήχου που δημιουργούν μια ψηφιακή εμπειρία τύπου home theatre, με ClariFi™, το οποίο αναδημιουργεί τον ήχο που χάνεται μέσω ψηφιακής συμπίεσης MP3.

04. ΣΥΝΔΕΣΙΜΟΤΗΤΑ SMARTPHONE / ΑΣΥΡΜΑΤΗ ΦΟΡΤΙΣΗ / ΘΥΡΕΣ USB

Με το Android Auto® ή το ασύρματο Apple CarPlay®, το RZ σας επιτρέπει να εμφανίζετε και να έχετε πρόσβαση σε πολλές από τις εφαρμογές του smartphone σας μέσω της οθόνης αφής 14 ιντσών. Διατίθεται λειτουργία ασύρματης φόρτισης, με 50% πιο γρήγορη απόδοση φόρτισης. Η άνεση όλων των επιβαινόντων εξασφαλίζεται με πέντε θύρες USB στην καμπίνα, τρεις μπροστά και δύο στο πίσω μέρος της κεντρικής κονσόλας.

05. ΟΘΟΝΗ ΠΟΛΛΑΠΛΩΝ ΕΝΔΕΙΞΕΩΝ

Ενσωματωμένη στον κεντρικό πίνακα οργάνων, η έγχρωμη οθόνη 7" TFT (Thin Film Transistor) σας κρατάει ενημερους για όλα τα βασικά δεδομένα, συμπεριλαμβανομένων και των προειδοποιήσεων ασφαλείας και των εντολών πλοήγησης. Για πιο δυναμική και συμμετοχική εμπειρία, η εμφάνιση και το περιεχόμενο της οθόνης προσαρμόζονται ανάλογα με τη λειτουργία οδήγησης που έχετε επιλέξει.

06. ΟΘΟΝΗ HEAD-UP 10"

Τα δεδομένα του οχήματος προβάλλονται έγχρωμα απευθείας στο παμπρίζ, μέσω της οθόνης Head-Up 10". Η HUD σας επιτρέπει να ελέγχετε τις λειτουργίες πλοήγησης και ασφάλειας, τις πληροφορίες για το αυτοκίνητο και τις ρυθμίσεις του ηχοσυστήματος, χωρίς να πάρετε τα μάτια σας από τον δρόμο. Η λειτουργία της είναι απρόσκοπτη, χάρη στους διακόπτες αφής πάνω στο τιμόνι.



01. ΣΥΣΤΗΜΑ ΑΣΦΑΛΕΙΑΣ LEXUS + 3ΗΣ ΓΕΝΙΑΣ

Το RZ επωφελείται από τα προηγμένα συστήματα ασφάλειας και υποβοήθησης οδηγού της 3ης γενιάς του Συστήματος Ασφάλειας Lexus + με αναβαθμισμένες και επιπρόσθετες λειτουργίες που εξασφαλίζουν ενισχυμένο εντοπισμό κινδύνου ατυχημάτων. Άλλα νέα χαρακτηριστικά στο RZ είναι η Ενεργητική Υποβοήθηση Οδήγησης με υποβοήθηση διεύθυνσης και μια λειτουργία Παρακολούθησης Οδηγού που ελέγχει τον οδηγό για σημάδια κόπωσης ή απόσπασης προσοχής. Επιπλέον, η Ενεργητική Υποβοήθηση Οδήγησης χρησιμοποιεί την μπροστινή κάμερα για να προσδιορίσει τη γωνία των στροφών, προσαρμόζοντας ανάλογα το τιμόνι κατά την προσέγγιση.

02. ΕΝΙΣΧΥΜΕΝΟ ΣΥΣΤΗΜΑ ΑΣΦΑΛΕΙΑΣ ΑΠΟΦΥΓΗΣ ΠΡΟΣΚΡΟΥΣΗΣ

Εκτός του ότι εντοπίζει μοτοσικλές την ημέρα, το Σύστημα Ασφάλειας Αποφυγής Πρόσκρουσης της Lexus επιτρέπει την αποφυγή περισσότερων δυναμικών προσκρούσεων, π.χ. σε στροφές αριστερά/δεξιά ή σε αλλαγές λωρίδας. Αναγνωρίζει επίσης τον κίνδυνο πρόσκρουσης με επερχόμενα αυτοκίνητα ή διερχόμενους πεζούς κατά την στροφή σε διασταυρώσεις. Η δυνατότητα αποφυγής προσκρούσεων ενισχύεται χάρη στην Υποβοήθηση Διεύθυνσης Έκτακτης Ανάγκης.

03. ΠΡΟΣΑΡΜΟΖΟΜΕΝΟ CRUISE CONTROL (DRCC) , ΠΛΗΡΟΥΣ ΤΑΧΥΤΗΤΑΣ

Το σύστημα αυτό χρησιμοποιεί χιλιοστομετρικό ραδιοανιχνευτή και κάμερα, προκειμένου να εντοπίζει το προπορευόμενο όχημα, και να διατηρεί κατάλληλη απόσταση. Εάν το προπορευόμενο όχημα σταματήσει, το σύστημα σταματάει και το RZ. Όταν το όχημα μετακινηθεί ξανά, το ίδιο θα κάνετε και εσείς. Αναγνωρίζει γρήγορα τα οχήματα που προσπερνούν, και σε συνδυασμό με το Σύστημα Ελέγχου Διατήρησης Λωρίδας, ακολουθεί μια πιο φυσική πορεία στις στροφές. Το Προσαρμόζόμενο Cruise Control, πλήρους ταχύτητας επίσης σας προστατεύει από προσκρούσεις με πιο αργά οχήματα που κινούνται στην εξωτερική λωρίδα. Και όταν ακολουθείτε ένα πιο αργό όχημα, εφαρμόζεται προκαταρκτική επιτάχυνση όταν ανάψετε φλας για να προπεράσετε.

04. ΥΠΟΒΟΗΘΗΣΗ ΔΙΕΥΘΥΝΣΗΣ ΕΚΤΑΚΤΗΣ ΑΝΑΓΚΗΣ

Όταν κάποιος πεζός ή κάποιο ποδήλατο, μηχανή ή όχημα είναι πολύ κοντά σας ή πάνω στη διαδρομή σας, η Υποβοήθηση Διεύθυνσης Έκτακτης Ανάγκης στο RZ θα υποβοηθήσει την κίνηση του τιμονιού, βελτιώνοντας τη σταθερότητα του αυτοκινήτου και αποτρέποντας την ακούσια αποχώρηση από τη λωρίδα. Σε σύγκριση με την συνηθισμένη Υποβοήθηση Διεύθυνσης, που ενεργοποιείται από τις κινήσεις του οδηγού, η Υποβοήθηση Διεύθυνσης Έκτακτης Ανάγκης με ενεργό υποστήριξη λειτουργεί απρόσκοπτα και αυτόματα όταν χρειάζεται.

05. ΠΡΟΝΟΗΤΙΚΗ ΥΠΟΒΟΗΘΗΣΗ ΟΔΗΓΗΣΗΣ

Χάρη στη λειτουργία Υποβοήθησης Πρόβλεψης Εμποδίων, η Προνοητική Υποβοήθηση Οδήγησης ενεργοποιεί τα φρένα και χειρίζεται το τιμόνι, βοηθώντας τον οδηγό στην αποφυγή πεζών, ποδηλάτων και σταθμευμένων οχημάτων. Η Υποβοήθηση Επιβράδυνσης προσφέρει ομαλή επιβράδυνση όταν αφήνετε το πεντάλ του φρένου, όταν προσεγγίζετε σε στροφή ή σε προπορευόμενο όχημα. Η Υποβοήθηση Διεύθυνσης υποβοηθάει τον οδηγό ώστε να μην παρεκκλίνει από τη λωρίδα του. Εντοπίζει ευθείες και στροφές, και προσαρμόζει τη δύναμη υποβοήθησης του τιμονιού για διευκόλυνση της οδήγησης.

06. ΣΥΣΤΗΜΑ ΕΛΕΓΧΟΥ ΔΙΑΤΗΡΗΣΗΣ ΛΩΡΙΔΑΣ

Το προηγμένο Σύστημα Ελέγχου Διατήρησης Λωρίδας διατηρεί το RZ στο κέντρο της λωρίδας του χρησιμοποιώντας λειτουργίες «κεντραρίσματος» και «φυσικού εντοπισμού λωρίδας», και παρέχει βοήθεια κατά την οδήγηση σε κλειστές στροφές.

07. ΣΥΣΤΗΜΑ ΠΡΟΕΙΔΟΠΟΙΗΣΗΣ ΣΥΓΚΡΟΥΣΗΣ ΕΜΠΡΟΣ, ΣΕ ΔΙΑΣΤΑΥΡΟΥΜΕΝΗ ΠΟΡΕΙΑ

Το σύστημα συμβάλλει στην ασφαλέστερη οδήγηση σε διασταυρώσεις, εντοπίζοντας οχήματα που προσεγγίζουν από αριστερά ή δεξιά και βρίσκονται στα τυφλά σημεία, και ειδοποιώντας τον οδηγό μέσω της Οθόνης Head-Up και της κεντρικής οθόνης πολυμέσων.

08. ΔΙΕΥΡΥΜΕΝΟ ΠΑΚΕΤΟ ΑΣΦΑΛΕΙΑΣ / ΥΠΟΒΟΗΘΗΣΗ ΑΛΛΑΓΗΣ ΛΩΡΙΔΑΣ

Εκτός από το Σύστημα Ασφάλειας Lexus +, το RZ διαθέτει ένα Διευρυμένο Πακέτο Ασφάλειας. Το πακέτο περιλαμβάνει Υποβοήθηση Αλλαγής Λωρίδας (LCA), η οποία, όταν ενεργοποιηθεί από τον οδηγό, προσφέρει αυτόματη αλλαγή λωρίδας στην εθνική και Σύστημα Προειδοποίησης Σύγκρουσης Εμπρός σε Διασταυρούμενη Πορεία, που χρησιμοποιεί ραντάρ για να προειδοποιεί τον οδηγό ότι πλησιάζουν οχήματα.

09. ΣΥΣΤΗΜΑ ΠΡΟΣΑΡΜΟΖΟΜΕΝΗΣ ΥΨΗΛΗΣ ΔΕΣΜΗΣ ΦΩΤΩΝ

Το Σύστημα Προσαρμόζομενης Υψηλής Δέσμης Φωτών, που διατίθεται στον εξοπλισμό των μοντέλων της έκδοσης Luxury & Luxury Bi-Tone, δεν επιτρέπει στο RZ να θαμπώνει τους άλλους χρήστες του δρόμου. Ανεξάρτητα τσιπ LED στους προβολείς ενεργοποιούνται/ απενεργοποιούνται για ακριβή έλεγχο των φωτισμένων και μη φωτισμένων περιοχών.

10. ΣΥΣΤΗΜΑ ΑΝΑΓΝΩΡΙΣΗΣ ΣΗΜΑΤΩΝ ΚΥΚΛΟΦΟΡΙΑΣ

Το αναβαθμισμένο σύστημα Αναγνώρισης Σημάτων Κυκλοφορίας (RSA) αναγνωρίζει τα οδικά σήματα και παρέχει πληροφορίες στον οδηγό μέσω της οθόνης πολλαπλών πληροφοριών. Όταν συνδέεται με το Προσαρμόζόμενο Cruise Control, η ταχύτητα του οχήματος μπορεί να προσαρμοστεί στο όριο ταχύτητας που αναγνωρίζει το RSA.

Σε καμία περίπτωση δεν θα πρέπει το Σύστημα Ασφάλειας Lexus + να υποκαθιστά τις οδηγικές σας δεξιότητες στο τιμόνι. Παρακαλούμε διαβάστε τις οδηγίες πολύ προσεκτικά πριν τη λειτουργία του συστήματος και να θυμάστε ότι ο οδηγός είναι πάντοτε υπεύθυνος για την ασφάλεια. Οι λεπτομέρειες που αφορούν στις προδιαγραφές και στον εξοπλισμό υπόκεινται σε αλλαγές σύμφωνα με τις τοπικές συνθήκες και απαιτήσεις. Παρακαλούμε να ενημερωθείτε σχετικά στην τοπική σας Αντιπροσωπεία Lexus.

LEXUS SAFETY SYSTEM +

01

02

03

04

05

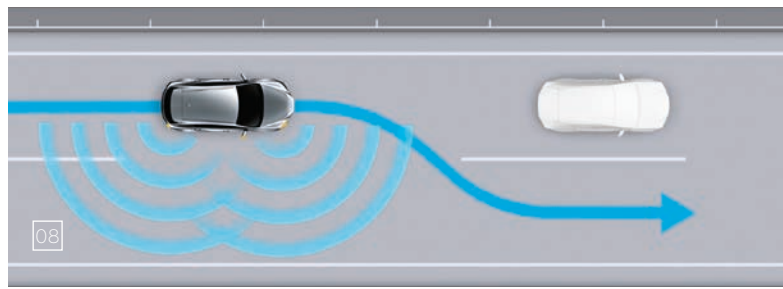
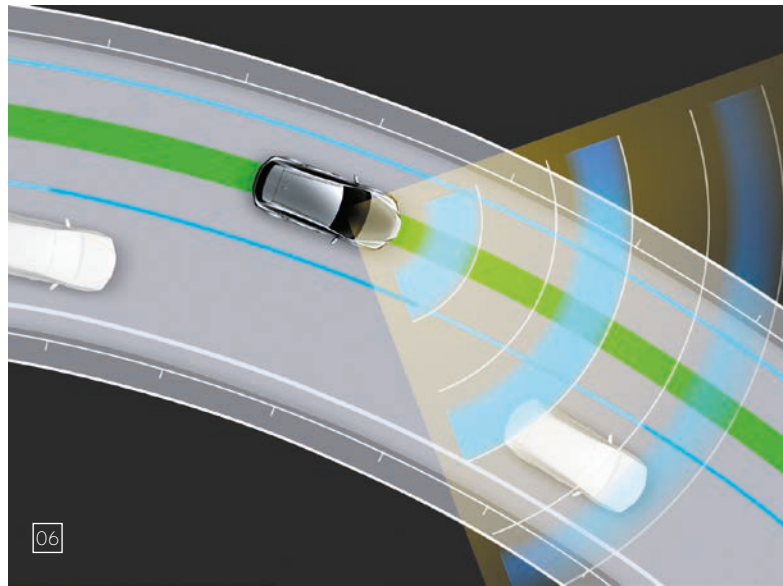
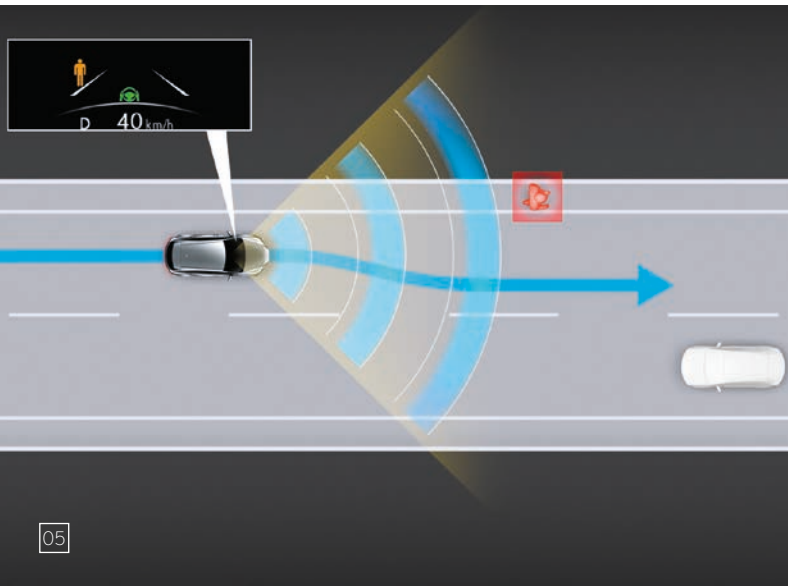
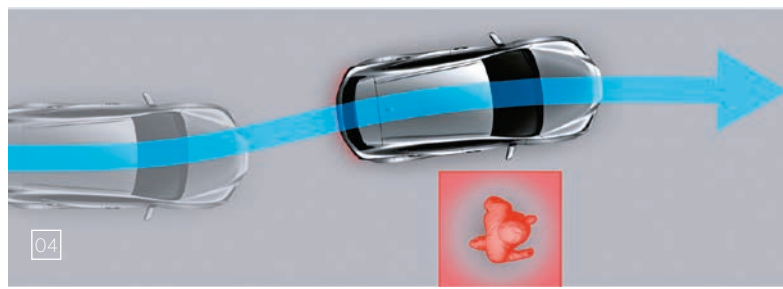
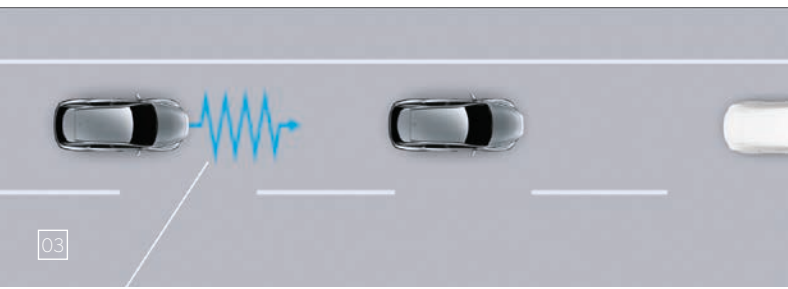
06

07

08

09

10



01. ΑΕΡΟΣΑΚΟΙ

Εκτός από ένα εξαιρετικά ισχυρό αμάξωμα, η προστασία για τους επιβαίνοντες ενισχύεται και από εξελιγμένους αερόσακους: αερόσακος δύο σταδίων και αερόσακος γονάτων για τον οδηγό, αερόσακος ενός σταδίου για τον συνοδηγό, κεντρικός αερόσακος για μείωση της επαφής ανάμεσα στον οδηγό και τον συνοδηγό, πλευρικοί αερόσακοι στα μπροστινά καθίσματα, και αερόσακος τύπου κουρτίνας σε όλο το μήκος της καμπίνας και στις δύο πλευρές.

02. ΚΑΘΙΣΜΑΤΑ ΠΟΥ ΕΛΑΧΙΣΤΟΠΟΙΟΥΝ ΤΟΝ ΤΡΑΥΜΑΤΙΣΜΟ ΤΟΥ ΑΥΧΕΝΑ

Ο σχεδιασμός των μπροστινών καθισμάτων ελαχιστοποιεί την κίνηση του λαιμού που προκαλεί τραυματισμό στον αυχένα σε περίπτωση πρόσκρουσης στο πίσω μέρος του αυτοκινήτου. Τα ενισχυμένα πλαίσια των καθισμάτων επιτρέπουν στον κορμό να βυθιστεί στην πλάτη τους, ενώ η πρόσθια τοποθέτηση του προσκέφαλου στηρίζει πιο αποτελεσματικά το κεφάλι.

03. ΠΑΡΑΚΟΛΟΥΘΗΣΗ ΟΔΗΓΟΥ

Η λειτουργία Παρακολούθησης Οδηγού χρησιμοποιεί μία κάμερα τοποθετημένη πάνω από το τιμόνι του RZ, προκειμένου να ελέγχει διαρκώς την κατάσταση του οδηγού. Μπορεί ακόμη και να επιβραδύνει ή να ακινητοποιήσει το αυτοκίνητο εάν ο οδηγός δεν ανταποκρίνεται στις προειδοποιήσεις.

04. ΨΗΦΙΑΚΗ ΟΘΟΝΗ ΠΑΝΟΡΑΜΙΚΗΣ ΠΡΟΒΟΛΗΣ

Για ευκολότερη οδήγηση σε μικρούς χώρους, η Ψηφιακή Οθόνη Πανοραμικής Προβολής προσφέρει δια ζώσης εικόνα 360° γύρω από το αυτοκίνητο, και καταγεγραμμένη εικόνα κάτω από αυτό. Επίσης δημιουργεί μια τρισδιάστατη εικόνα του RZ σας, προβάλλοντας το αυτοκίνητο όπως φαίνεται από πάνω, με οδηγίες στην οθόνη για τις μανούβρες σε στενούς χώρους, ενώ προσφέρει και τα παρακάτω χαρακτηριστικά:

- Η Πλευρική Εικόνα σας επιτρέπει να ελέγχετε το διάκενο όταν προσπερνάτε άλλο όχημα σε στενούς δρόμους
- Η Εικόνα Στροφής σας επιτρέπει να αποφεύγετε το καβάλημα του πεζοδρόμιου στις στροφές
- Η Προειδοποίηση Επερχόμενης Κίνησης προειδοποιεί για επερχόμενα οχήματα ή εμπόδια μπροστά και στο πλάι του αυτοκινήτου
- Το Σύστημα Ασφάλειας προ της Πρόσκρουσης και το Φρένο Υποστήριξης Στάθμευσης προειδοποιούν για πιθανές προσκρούσεις και αναλαμβάνουν προληπτική δράση
- Η εικόνα κάτω από το RZ σας βοηθάει να εκτελείτε ελιγμούς με σιγουριά

05. ΨΗΦΙΑΚΟΣ ΕΣΩΤΕΡΙΚΟΣ ΚΑΘΡΕΦΤΗΣ

Ο Ψηφιακός Εσωτερικός Καθρέφτης εμφανίζει εικόνες από μια κάμερα στο πίσω μέρος του αυτοκινήτου. Αυτό το σύστημα 2ης γενιάς προσφέρει λεπτότερο πλαίσιο, μεγαλύτερη ορατότητα και λιγότερα τυφλά σημεία. Επίσης ενισχύει την ορατότητά σας όταν τα πίσω καθίσματα είναι κατειλημμένα, ή ο χώρος αποσκευών πολύ γεμάτος, ή όταν ο καιρός είναι κακός και η ορατότητα μειωμένη.

06. ΣΥΣΤΗΜΑ ΕΝΔΕΙΞΗΣ ΤΥΦΛΟΥ ΣΗΜΕΙΟΥ

Το Σύστημα Ένδειξης Τυφλού Σημείου εντοπίζει τα οχήματα σε παρακείμενες λωρίδες που δεν είναι ορατά στους εξωτερικούς καθρέφτες, έως και 60 μέτρα πίσω από το RZ σας. Εάν ο οδηγός έχει ανάψει φλας για αλλαγή λωρίδας και ένα όχημα εισέλθει στο τυφλό του σημείο, εμφανίζεται ένα προειδοποιητικό σήμα στον αντίστοιχο εξωτερικό καθρέφτη.

07. ΣΥΣΤΗΜΑ ΠΡΟΕΙΔΟΠΟΙΗΣΗΣ ΕΠΕΡΧΟΜΕΝΗΣ ΣΥΓΚΡΟΥΣΗΣ , ΠΙΣΩ ΣΕ ΔΙΑΣΤΑΥΡΟΥΜΕΝΗ ΠΟΡΕΙΑ

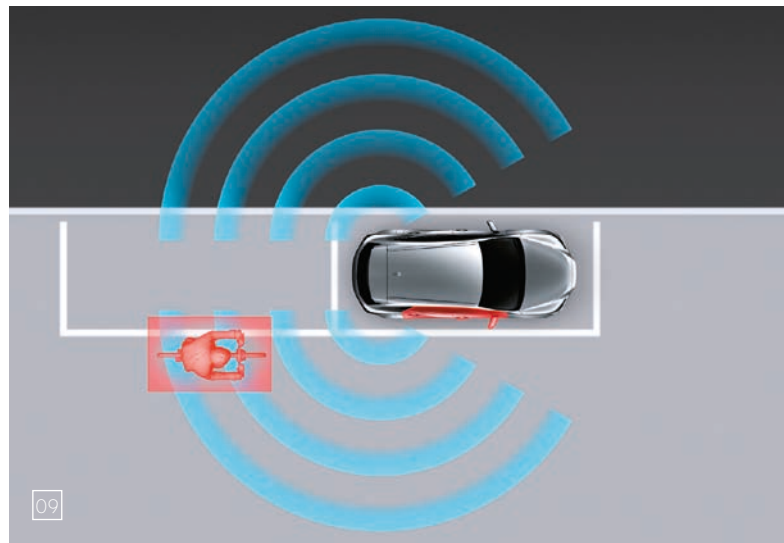
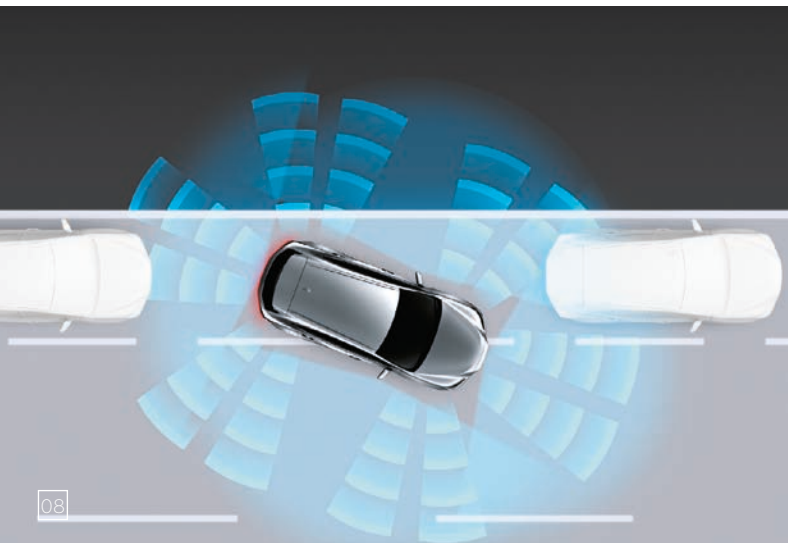
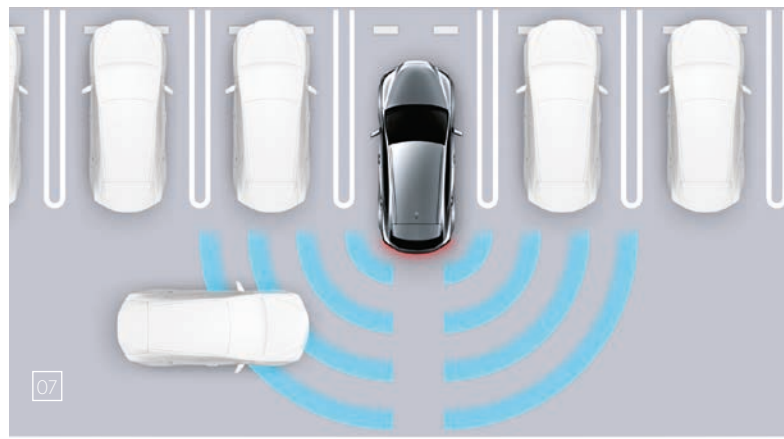
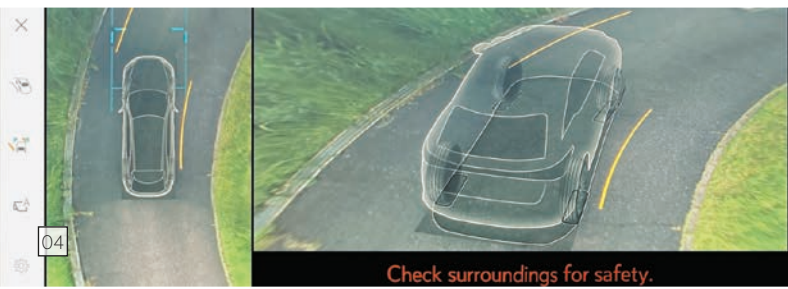
Το σύστημα αυτό συμβάλλει στην αποφυγή προσκρούσεων κατά τους ελιγμούς στάθμευσης. Το σύστημα παρακολουθεί την περιοχή πίσω από το RZ και προσαρμόζει την ταχύτητα εάν θεωρήσει ότι υπάρχει πιθανότητα επαφής με άλλο όχημα. Όταν απαιτείται, το σύστημα σας προειδοποιεί με έναν βομβητή, μία προειδοποίηση στην οθόνη 14" και στους εξωτερικούς καθρέφτες, ενώ ενεργοποιεί και τα φρένα εάν απαιτείται.

08. ADVANCED PARK ΜΕ ΑΠΟΜΑΚΡΥΣΜΕΝΗ ΣΤΑΘΜΕΥΣΗ

Αυτή η επαναστατική νέα λειτουργία υποστήριξης οδηγού σας προσφέρει μεγάλη σιγουριά. Πιέζοντας ένα κουμπί, η λειτουργία Advanced Park με Απομακρυσμένη Στάθμευση, σαρώνει τον χώρο όπου θέλετε να σταθμεύσετε, και σας καθοδηγεί αυτόματα. Επιπλέον, σας επιτρέπει να αποθηκεύετε τους χώρους στάθμευσης που χρησιμοποιείτε συχνά. Όταν φεύγετε από τον χώρο στάθμευσης, το σύστημα ενεργοποιείται γρήγορα, προκειμένου να αποφύγετε τον ενοχλητικό χρόνο αναμονής.

09. ΥΠΟΒΟΗΘΗΣΗ ΑΣΦΑΛΟΥΣ ΕΞΟΔΟΥ

Το ηλεκτρονικό σύστημα εισόδου και εξόδου του RZ, το e-Latch, είναι συνδεδεμένο με το Σύστημα Ένδειξης Τυφλού Σημείου του αυτοκινήτου. Η αποκλειστική λειτουργία Υποβοήθησης Ασφαλούς Εξόδου δεν επιτρέπει στον οδηγό να ανοίξει την πόρτα σε περίπτωση που πλησιάζουν οχήματα ή ποδήλατα από πίσω.



01. ΕΞΑΙΡΕΤΙΚΑ ΙΣΧΥΡΗ ΠΛΑΤΦΟΡΜΑ E-TNGA

Η ποιότητα και τα χαρακτηριστικά της πλατφόρμας του RZ αποτελούν το θεμέλιο για την εφαρμογή της νέας Οδηγικής Υπογραφής Lexus. Η πλατφόρμα e-TNGA είναι απίστευτα ισχυρή, με τη μονάδα μπαταρίας ενσωματωμένη στο σασί, κάτω από την καμπίνα. Αυτό συμβάλλει στο χαμηλότερο κέντρο βάρους του αυτοκινήτου, εξασφαλίζοντας καλύτερη ισορροπία, χειρισμό και ανταπόκριση. Στην κατασκευή του RZ χρησιμοποιούνται υλικά και μέταλλα υψηλής αντοχής, με προηγμένες διαδικασίες κατασκευής για την εξασφάλιση εξαιρετικής ανθεκτικότητας όταν τα στοιχεία ενώνονται μεταξύ τους, με μειωμένο βάρος. Έτσι εξασφαλίζεται ακριβής χειρισμός και οδηγική άνεση.

Οι μηχανικοί μας ανέπτυξαν προχωρημένα αεροδυναμικά συστήματα ώστε να διασφαλίσουν ότι η καμπίνα του RZ θα είναι εξαιρετικά ήσυχη.

- Η ροή του αέρα μπροστά καταστέλλεται, επιτρέποντας την ομαλή ροή
- Η αεροδυναμική του μπροστινού προφυλακτήρα ενισχύει την οικονομία και την αυτονομία
- Η διαχείριση ροής αέρα στον θάλαμο κινητήρα γίνεται με γρίλια
- Η ροή του αέρα ελέγχεται με κλείστρα, για οικονομία και αυτονομία
- Οι λείες επιφάνειες στο αμάξωμα και τα πλαϊνά του πίσω προφυλακτήρα συμβάλλουν στη
- βελτίωση της σταθερότητας
- Η διαχείριση της ροής αέρα κάτω από το αμάξωμα γίνεται με μπροστινό κάλυμμα, και ολόκληρο το κάτω μέρος του δαπέδου μειώνει την οπισθέλκουσα
- Τα πτερύγια στο πίσω μέρος ενισχύουν την οικονομία και την αυτονομία, ενώ συμβάλλουν
- στη βελτιωμένη οδηγική αίσθηση
- Η γωνία του πίσω παραθύρου, το σχήμα της πίσω πόρτας, το σχήμα των πίσω φώτων, τα πλαϊνά των προφυλακτήρων και το πίσω φτερό βελτιώνουν την οικονομία, την αυτονομία και τη σταθερότητα

02. ΕΠΙΛΟΓΗ ΛΕΙΤΟΥΡΓΙΑΣ ΟΔΗΓΗΣΗΣ/ ΛΕΙΤΟΥΡΓΙΑ RANGE

Οι λειτουργίες οδήγησης του RZ περιλαμβάνουν πλέον και την νέα λειτουργία Range, που σας βοηθάει να μεγιστοποιείτε την αυτονομία του αυτοκινήτου. Βασίζεται στο δυναμικό εξοικονόμησης ενέργειας της λειτουργίας ECO, και επιπλέον προσαρμόζει ρυθμίσεις του αυτοκινήτου με περιορισμούς στην ταχύτητα ή την χρήση του κλιματισμού. Χάρη σε αυτά, καθώς και στο βελτιστοποιημένο βάρος του οχήματος, την ισχύ και την απόδοση της μπαταρίας, το RZ έχει τιμή-στόχο για την κατανάλωση 18,7 kWh ανά 100 km* για το RZ 450e με τροχούς 20", κάτι που το καθιστά ένα από τα πιο οικονομικά BEV της κατηγορίας του.

03. ΗΛΕΚΤΡΙΚΟΙ ΑΞΟΝΕΣ E-AXLE

Το Lexus e-Axle είναι ένα συμπαγές, αρθρωτό πακέτο που αποτελείται από μοτέρ, γρανάζια και μία μονάδα ECU, τοποθετημένη ανάμεσα στους τροχούς κίνησης. Στο RZ 450e τέτοια υπάρχουν μπροστά και πίσω, και λειτουργούν σε συνεργασία με το σύστημα ελέγχου τετρακίνησης DIRECT4 (λεπτομέρειες παρακάτω), για τη ρύθμιση της στάσης, της έλξης και της κατανομής ισχύος του αυτοκινήτου ανάλογα με τις συνθήκες οδήγησης. Οι e-Axle είναι αθόρυβοι, αποδοτικοί και προσφέρουν ισχύ με ακρίβεια. Το μπροστινό μοτέρ αποδίδει 150 kW και το πίσω 80 kW, προσφέροντας συνολικά 230 kW ισχύος. Οι μικρές τους διαστάσεις συμβάλλουν επίσης στην εξασφάλιση περισσότερης ευρυχωρίας στην καμπίνα και μεγαλύτερου χώρου αποσκευών.

04. RZ 450e ΤΕΤΡΑΚΙΝΗΣΗ DIRECT4

Το RZ 450e διαθέτει το νέο σύστημα DIRECT4, που λειτουργεί με δύο άξονες e-Axle. Το DIRECT4, μία αποκλειστική τεχνολογία της Lexus, είναι ένα ευφυές σύστημα που ισορροπεί διαρκώς την έλξη στον μπροστά και πίσω άξονα, κατανέμοντας απρόσκοπτα την οδηγική δύναμη. Το αποτέλεσμα είναι ξένοιαστες επιδόσεις και σταθερός χειρισμός, με διαισθητική λειτουργία που ενισχύει την αίσθηση σύνδεσης ανάμεσα στον οδηγό και το όχημα.

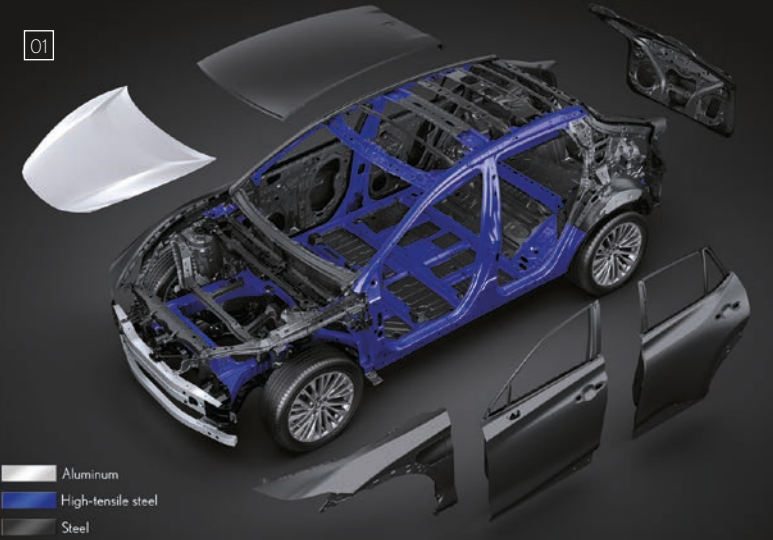
Η κατανομή ροπής μπροστά/πίσω μπορεί να ρυθμιστεί από 0 σε 100 και από 100 σε 0 σε κλάσματα του δευτερολέπτου - πολύ πιο γρήγορα από οποιοδήποτε μηχανικό σύστημα. Με βελτιωμένη επικοινωνία ανάμεσα στο οδόστρωμα και στο τιμόνι, το σύστημα DIRECT4 βελτιώνει και την ανταπόκριση του τιμονιού.

05. ΜΠΡΟΣΤΙΝΗ ΚΑΙ ΠΙΣΩ ΑΝΑΡΤΗΣΗ

Το νέο σύστημα μπροστινών αναρτήσεων MacPherson του RZ προσφέρει εξαιρετική γραμμική ανταπόκριση στις εντολές από το τιμόνι. Ένα πιστόνι «Frequency Reactive Damper», μια πρωτιά της Lexus, προσφέρει βελτιωμένη οδηγική άνεση και σταθερότητα χειρισμού. Στο πίσω μέρος, η νέα ανάρτηση με διπλά ψαλίδια τύπου συρόμενου τροχού προσφέρει το υψηλότερο επίπεδο σταθερότητας και ανταπόκρισης. Οι μηχανικοί μας επέλεξαν μία δοκιμασμένη ανάρτηση για να αντιμετωπίσουν την έντονα αποκριτική επιτάχυνση του BEV, μεγιστοποιώντας παράλληλα τη χαρακτηριστική άνεση ενός Lexus.

* Οι τιμές ηλεκτρικής αυτονομίας και κατανάλωσης ηλεκτρισμού έχουν μετρηθεί σε ελεγχόμενο περιβάλλον, σε αντιπροσωπευτικό μοντέλο παραγωγής, σύμφωνα με τις απαιτήσεις του νέου Ευρωπαϊκού Κανονισμού WLTP 2017/1151/ΕΚ και των εφαρμοστέων τροποποιήσεών του. Για κάθε επιμέρους όχημα, η τελική ηλεκτρική αυτονομία και η κατανάλωση ηλεκτρισμού μπορούν να υπολογιστούν με βάση τον προαιρετικό εξοπλισμό που περιλαμβάνει. Οι τιμές ηλεκτρικής αυτονομίας και κατανάλωσης ηλεκτρισμού του οχήματός σας ενδέχεται να διαφέρουν από τις παρατιθέμενες τιμές, καθώς η οδηγική συμπεριφορά και άλλοι παράγοντες (π.χ. η κατάσταση του οδοστρώματος, η κίνηση, η κατάσταση του οχήματος, η πίεση των ελαστικών, το φορτίο, ο αριθμός επιβατών κ.ά.) επηρεάζουν την ηλεκτρική αυτονομία και την κατανάλωση ηλεκτρισμού ενός αυτοκινήτου. Για περισσότερες πληροφορίες σχετικά με τη νέα μέθοδο δοκιμών WLTP, επισκεφθείτε τη σελίδα: www.lexus.eu/wltp#nedc

01



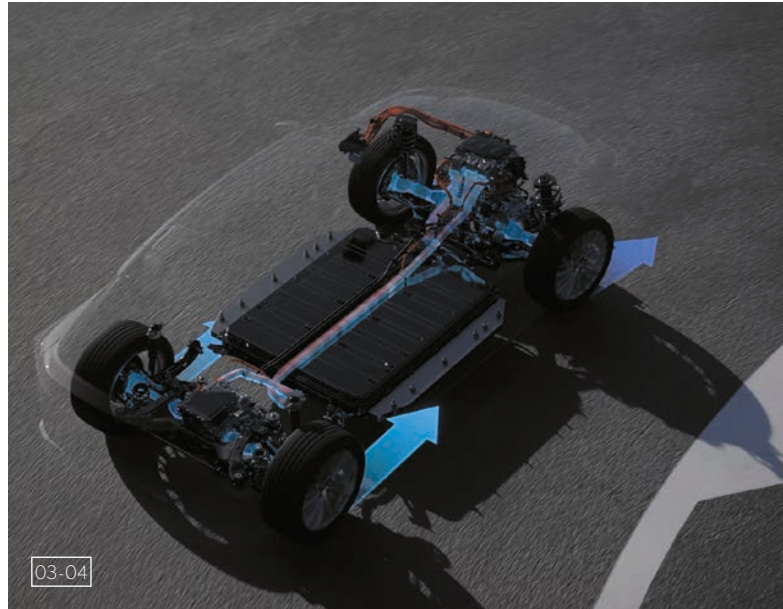
01



02



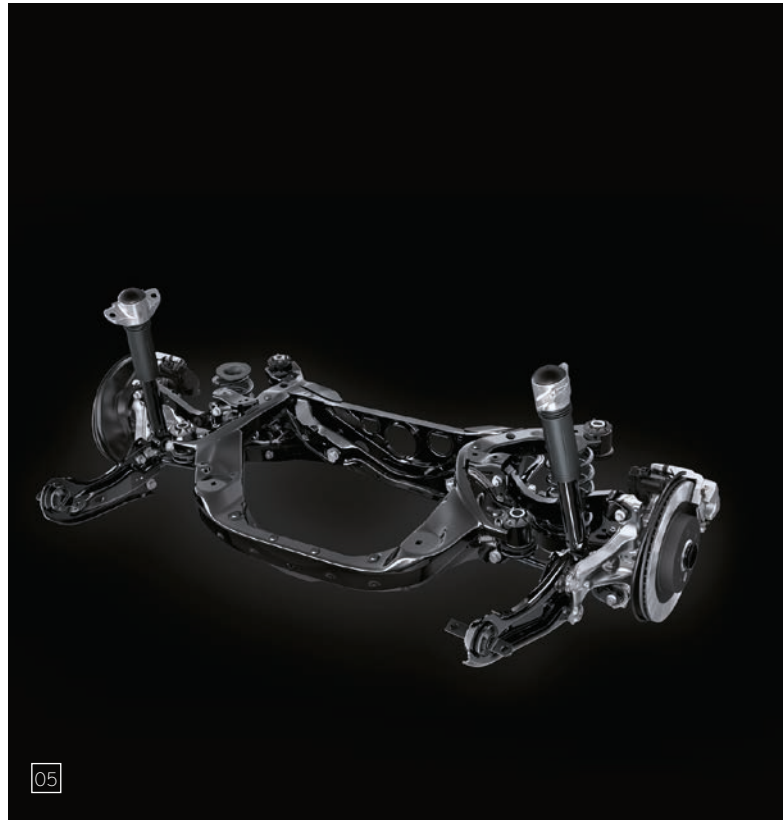
03-04



05



05



01. LEXUS HOMECHARGE

Χάρη στην λύση κατ' οίκον φόρτισης, η φόρτιση του Lexus RZ είναι απλή και πρακτική. Ο κομψός φορτιστής ενοποιείται πλήρως με την εφαρμογή Lexus Link+ και με το Lexus σας, ώστε να έχετε τον έλεγχο οπουδήποτε και να βρίσκεστε.

Σας επιτρέπει να κάνετε ό,τι θα περιμένατε από έναν συνδεδεμένο φορτιστή (διαχείριση χρηστών, απομακρυσμένη φόρτιση, και παρακολούθηση των συνεδριών φόρτισης). Επιπλέον, προσφέρει και έξυπνη φόρτιση: μπορείτε να ορίσετε συγκεκριμένη κατάσταση φόρτισης, να ρυθμίσετε δυναμικά* ένα πρόγραμμα φόρτισης ανάλογα με το ενεργειακό τιμολόγιο στην περιοχή σας, ή να προγραμματίσετε τη φόρτιση για ωράρια εκτός αιχμής, μειώνοντας έτσι το ενεργειακό κόστος.

Το Lexus HomeCharge προσφέρεται σε διαφορετικές εκδόσεις ανάλογα με τις ανάγκες σας, με μονοφασικό ή τριφασικό ρεύμα, και με ή χωρίς σύνδεση 4G.

02. ΚΑΛΩΔΙΟ ΦΟΡΤΙΣΗΣ

Όταν φορτίζετε καθ' οδόν, χρησιμοποιήστε αυτό το καλώδιο (που διατίθεται σε μήκος 5 ή 7,5 μέτρων) για να συνδέσετε το RZ σας σε δημόσιο σταθμό φόρτισης.

03. ΘΗΚΗ ΑΠΟΘΗΚΕΥΣΗΣ ΚΑΛΩΔΙΟΥ

Αυτή η πρακτική θήκη αποθήκευσης διατηρεί το καλώδιο φόρτισης σε καλή κατάσταση, χωρίς να περιπλέκεται ή να γεμίζει τον χώρο αποσκευών.

04. ΣΕΤ ΓΑΝΤΙΩΝ ΚΑΙ ΠΕΤΣΕΤΑΣ LEXUS

Το σετ γαντιών και πετσέτας Lexus επιτρέπει τον εύκολο χειρισμό του καλωδίου φόρτισης σε διαφορετικές συνθήκες (όταν το καλώδιο είναι βρόμικο, ή όταν βρέχει). Με την πετσέτα μπορείτε να σκουπίσετε και να στεγνώσετε το καλώδιο φόρτισης, ενώ τα γάντια προστατεύουν τα χέρια σας και σας επιτρέπουν να χειρίζεστε το καλώδιο φόρτισης με ασφαλή και υγιεινό τρόπο. Το σετ περιέχεται σε μία πρακτική θήκη.

* Η λειτουργία αυτή αναμένεται σύντομα.

01



02



03



04



01. ΠΑΚΕΤΟ ΜΕΤΑΦΟΡΑΣ

Κάθετος αποσπώμενος κοτσαδόρος: Ο κάθετος αποσπώμενος κοτσαδόρος έχει ανθεκτική αντιδιαβρωτική επιφάνεια και έχει σχεδιαστεί έτσι ώστε να τοποθετείτε και να αφαιρείτε τη σφαίρα ρυμούλκησης με την άνεσή σας.

Εγκάρσιες μπάρες - Βάση ποδηλάτου: Για χρήση με τις ήδη τοποθετημένες ράγες οροφής του αυτοκινήτου σας. Οι εγκάρσιες μπάρες ασφαλίζουν πάνω στις ράγες και σχηματίζουν μία σταθερή βάση για τη μεταφορά διαφόρων ειδικών εξαρτημάτων, όπως η βάση ποδηλάτου. Αυτή η ελαφριά βάση με δυνατότητα κλειδώματος έχει ειδικές λαβές που ασφαλίζουν τους τροχούς και το πλαίσιο του ποδηλάτου.

02. ΠΑΚΕΤΟ ΠΡΟΣΤΑΣΙΑΣ

Υφασμάτινα-Δερμάτινα πατάκια: Πολυτελή και προστατευτικά μαύρα υφασμάτινα-δερμάτινα πατάκια. Κατασκευασμένα από ηχομονωτικό acunelour, είναι διαμορφωμένα για τέλεια εφαρμογή, ενώ τα πατάκια του οδηγού διαθέτει διπλά σταθεροποιητικά για να μη γλιστράει κατά τη χρήση.

Επένδυση χώρου αποσκευών: Ειδικά διαμορφωμένη για τοποθέτηση στο χώρο αποσκευών του οχήματός σας, παρέχει προστασία από ακαθαρσίες και διαρροές. Έχει ειδική αντιολισθητική επιφάνεια, που αποτρέπει τη μετακίνηση των αποσκευών.

Προστατευτικό πλάτης καθισμάτων: Το προστατευτικό αυτό προστατεύει την πλάτη των καθισμάτων από ακαθαρσίες και διαρροές όταν αναδιπλώνεται για τη φόρτωση ογκωδών αντικειμένων. Η ανάγλυφη επιφάνεια αποτρέπει και τη μετατόπιση των αντικειμένων.



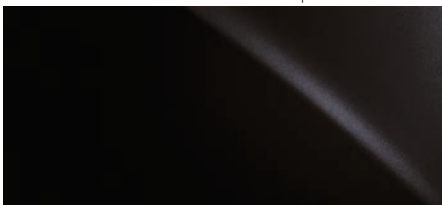


ΧΡΩΜΑΤΑ | ΕΞΩΤΕΡΙΚΟ

SONIC WHITE | 085



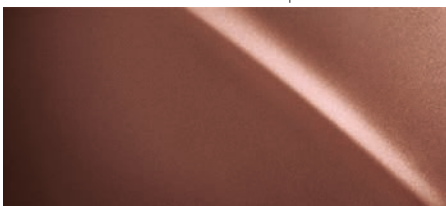
GRAPHITE BLACK | 223



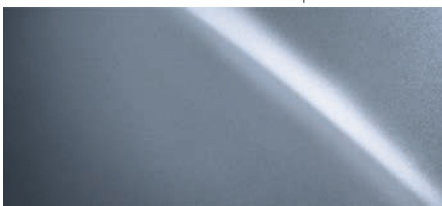
SONIC PLATINUM | 1L2



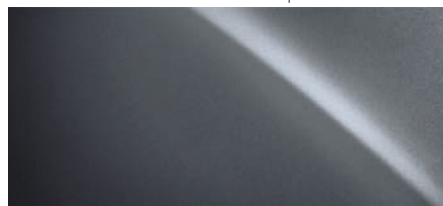
SONIC COPPER | 4Y5



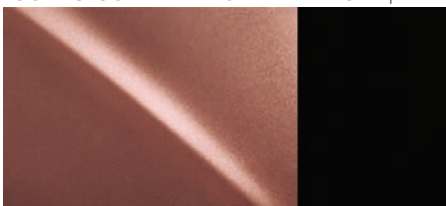
AETHER METALLIC | 8Z2



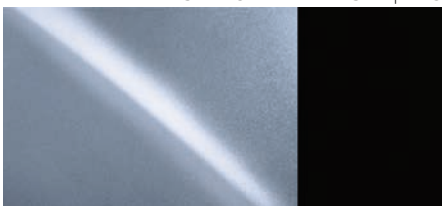
SONIC GREY | 1L1



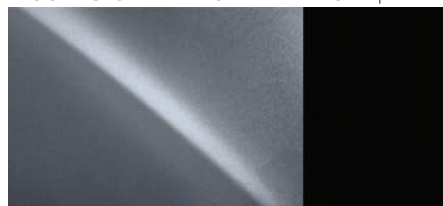
SONIC COPPER / ASTRAL BLACK* | 2YF



AETHER METALLIC / ASTRAL BLACK* | 2YG



SONIC GREY / ASTRAL BLACK* | 2YH



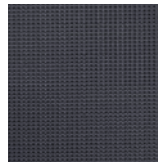
* Το Astral Black αποτελεί χρωματισμό οροφής, καπό και πλάγιων κολώνων στις bitone εκδόσεις. Τα bitone αμαξώματα διατίθενται μόνο στις εκδόσεις Executive Plus Bitone & Luxury Bitone.

Σημείωση: λόγω διαφοροποιήσεων στην εκτύπωση, τα πραγματικά χρώματα ενδέχεται να διαφέρουν ελαφρώς από τα εικονιζόμενα.



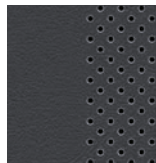
ΧΡΩΜΑΤΑ | ΕΣΩΤΕΡΙΚΟ

FABRIC¹

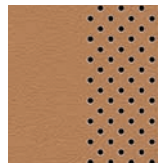


Greyscale

TAHARA²



Greyscale

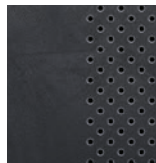


Hazel



Orange

ULTRASUEDE³



Greyscale



Hazel



Orange

¹ Η υφασμάτινη ταπεσαρία διατίθεται στον βασικό εξοπλισμό της έκδοσης Dynamic.

² Η ταπεσαρία Tahara περιλαμβάνεται στον βασικό εξοπλισμό της έκδοσης Executive, Executive Plus & Executive Plus Bi-tone.

³ Η ταπεσαρία Ultrasuede® διατίθεται στον βασικό εξοπλισμό της έκδοσης Luxury & Luxury Bi-tone.

Παρακαλούμε συμβουλευθείτε τον τοπικό σας Εξουσιοδοτημένο Αντιπρόσωπο Lexus για περισσότερες πληροφορίες.

ΕΞΩΤΕΡΙΚΟ	COMFORT	EXECUTIVE	EXECUTIVE PLUS/ EXECUTIVE PLUS BITONE	LUXURY/ LUXURY BITONE
Μονοί Προβολείς LED, Εμπρός	■	■	■	■
Προβολείς με αυτόματη ρύθμιση ύψους, στατικοί	■	■	■	-
Προβολείς με αυτόματη ρύθμιση ύψους, δυναμικοί	-	-	-	■
Φώτα ημέρας (DRL), LED	■	■	■	■
Φώτα στροφής LED	-	-	-	■
Φώτα παντός καιρού	-	-	-	■
Αισθητήρας Φωτών	■	■	■	■
Πίσω φωτιστικά σώματα, LED	■	■	■	■
Πίσω φώτα ομίχλης, LED	■	■	■	■
Ηχομονωτικό γυαλί, παρμπρίζ	■	-	-	-
Ηχομονωτικό γυαλί, παρμπρίζ, μπροστινά πίσω πλευρικά παράθυρα	-	■	■	■
Φιμέ τζάμια με μόνωση υπεριώθρων (UV) και θερμότητας	-	■	■	■
Υαλοκαθαριστήρες με αισθητήρα βροχής	■	■	■	■
Ηλεκτροχρωματικός καθρέφτης οδηγού (αυτόματο ντίμερ)	■	■	■	■
Εξωτερικοί καθρέφτες, με ηλεκτρική ρύθμιση και αυτόματη αναδίπλωση	■	■	■	■
Εξωτερικοί καθρέφτες, ασφαιρικός καθρέφτης, με θέρμανση και λειτουργία αντίστροφης κλίσης	■	■	■	■
Μαύρο εξωτερικό κάλυμμα καθρέφτη	■	■	■	■
Φώτα καθοδήγησης	■	■	■	■
Φινίρισμα Astral Black, καμάρες τροχών3	-	-	-/■	■
Μαροπιέ Astral Black3	-	-	-/■	■
Μαύρο φινίρισμα εξωτερικού πλαισίου θυρών και πλευρικών παραθύρων	■	■	■	■
Ασημί ράγες οροφής4	■	-	-	-
Γρήγορος φορτιστής 11kW (τριφασικός) AC με υποδοχή Type 2/Mennekes	■	■	■	■
Γρήγορος φορτιστής 150kW DC με υποδοχή CCS2	■	■	■	■
Έξυπνοι αισθητήρες υποβοήθησης στάθμευσης, εμπρός και πίσω	■	■	■	■
Έμβλημα DIRECT4, πίσω	-	-/■	-/■	-/■
Πίσω προφυλακτήρας, Astral Black3	-	-	-/■	■
ΤΡΟΧΟΙ				
Ζάντες Αλουμινίου 18", κατεργασμένο φινίρισμα, ελαστικά 235/60 R18	■/-	■/-	-	-
Ζάντες Αλουμινίου 18", κατεργασμένο φινίρισμα, ελαστικά 235/60 (μπροστά) και 255/55 (πίσω) R18	-	-/■	-	-
Ζάντες Αλουμινίου 20", κατεργασμένο φινίρισμα, ελαστικά 235/50 (μπροστά) και 255/45 (πίσω) R20	-	-	■/-	■/-
Ζάντες Αλουμινίου 20", σκούρο μεταλλικό premium, ελαστικά 235/50 (μπροστά) και 255/45 (πίσω) R205	-	-	-/■	-/■

ΕΝΕΡΓΗΤΙΚΗ ΑΣΦΑΛΕΙΑ	COMFORT	EXECUTIVE	EXECUTIVE PLUS/ EXECUTIVE PLUS BITONE	LUXURY/ LUXURY BITONE
Ηχητική Ειδοποίηση Πεζών κατά την προσέγγιση (AVAS)	■	■	■	■
Φώτα Φρένων Εκτάκτου Ανάγκης	■	■	■	■
Αυτόματη Υψηλή Δέσμη (AHB)	■	■	■	-
Προσαρμοζόμενη Υψηλή Δέσμη Φωτών (AHS)	-	-	-	■
Αυτόνομη Απομακρυνόμενη Στάθμευση 6	-	-	-	■
Σύστημα Αντιμπλοκαρίσματος Τροχών (ABS)	■	■	■	■
Φώτα Έκτακτης Ανάγκης που αναβοσβήνουν αυτόματα, πίσω (ARFHL)	■	■	■	■
Σύστημα ανίχνευσης τυφλού σημείου (BSM) με Σύστημα Προειδοποίησης Σύγκρουσης πίσω σε Διασταυρούμενη Πορεία και Επιβράδυνση (RCTAB)	■	■	■	■
Επιλογή Λειτουργίας Πέδησης, 4 λειτουργίες	■	■	■	■
Σύστημα Υποβοήθησης σε Κατηφόρα (DAC)	■	■	■	■
Επιλογή Λειτουργίας Οδήγησης, Eco / Normal / Sport / Range	■	■	■	■
Σύστημα Παρακολούθησης Οδηγού (Driver monitor	■	■	■	■
Προσαρμοζόμενο Cruise Control (DRCC), πλήρους ταχύτητας	■	■	■	■
Ηλεκτρικό Χειρόφρενο (EPB)	■	■	■	■
Σύστημα Διεύθυνσης Με Ηλεκτρική Υποβοήθηση (EPS)	■	■	■	■
Ηλεκτρονικά Ελεγχόμενη Αναγέννηση Πέδησης (ECB-R)	■	■	■	■
Σύστημα Διακοπής Οδήγησης σε Εκτακτη Ανάγκη (EDSS)	■	■	■	■
Υποβοήθηση Διεύθυνσης Εκτακτης Ανάγκης (ESA)	■	■	■	■
Σύστημα Προειδοποίησης Σύγκρουσης Εμπρός σε Διασταυρούμενη Πορεία (FCTA)	■	■	■	■
Εντοπισμός πεζών μπροστά	■	■	■	■
Εντοπισμός ποδηλάτων μπροστά	■	■	■	■
Εντοπισμός μοτοσικλετών μπροστά, μόνο την ημέρα	■	■	■	■
Υποβοήθηση Εκκίνησης σε Ανηφόρα (HAC)	■	■	■	■
Υποβοήθηση Στροφής σε Διασταύρωση (ITA)	■	■	■	■
Σύστημα Υποβοήθησης Αλλαγής Λωρίδας (LCA)	■	■	■	■
Σύστημα Υποβοήθησης Διατήρησης Λωρίδας (LTA)	■	■	■	■
Σύστημα Ασφάλειας προ της Πρόσκρουσης (PCS)	■	■	■	■
Προληπτική Υποβοήθηση Οδήγησης (PDA)	■	■	■	■
Εντοπισμός πεζών πίσω	■	■	■	■
Σύστημα αναγνώρισης σημάτων κυκλοφορίας (RSA)	■	■	■	■
Περιορισμός ταχύτητας σε σύνδεση με το Σύστημα αναγνώρισης σημάτων κυκλοφορίας	■	■	■	■
Υποβοήθηση Ασφαλούς Εξόδου (SEA)	■	■	■	■
Σύστημα Ελέγχου Πρόσφυσης (TRC)	■	■	■	■
Έλεγχος Απόκλισης Τρέιλερ	■	■	■	■
Σύστημα Προειδοποίησης Πίεσης Ελαστικών (TPWS) με αυτόματο εντοπισμό	■	■	■	■
Έλεγχος Σταθερότητας Οχήματος (VSC)	■	■	■	■

■ Περιλαμβάνεται στον βασικό εξοπλισμό.
- Δεν διατίθεται.

ΠΑΘΗΤΙΚΗ ΑΣΦΑΛΕΙΑ	COMFORT	EXECUTIVE	EXECUTIVE PLUS/ EXECUTIVE PLUS BITONE	LUXURY/ LUXURY BITONE
Αερόσακοι δύο σταδίων, οδηγού και συνοδηγού	■	■	■	■
Μπροστινός κεντρικός αερόσακος	■	■	■	■
Αερόσακοι γονάτων, οδηγού και συνοδηγού	■	■	■	■
Αερόσακος καθίσματος τύπου «μαξιλάρι», συνεπιβάτη	■	■	■	■
Αερόσακοι τύπου κουρτίνας	■	■	■	■
Πλευρικοί αερόσακοι οδηγού και συνοδηγού	■	■	■	■
Διακόπτης απενεργοποίησης αερόσακου, συνοδηγού	■	■	■	■
Ηχητική και οπτική υπενθύμιση ζώνης ασφαλείας, μπροστινά και πίσω καθίσματα	■	■	■	■
Προεντατήρες ζωνών ασφαλείας, μπροστά και πίσω εξωτερικά καθίσματα	■	■	■	■
Εξάρτημα i-Size, εξωτερικά πίσω καθίσματα	■	■	■	■
Σύστημα στήριξης παιδικών καθισμάτων ISOFIX, πίσω εξωτερικά καθίσματα	■	■	■	■
ΑΣΦΑΛΕΙΑ				
Αντικλεπτικό σύστημα - σειρήνα	■	■	■	■
Αντικλεπτικό σύστημα - immobiliser	■	■	■	■
Αντικλεπτικό σύστημα - αισθητήρας παρεμβολής	■	■	■	■
Αντικλεπτικό σύστημα - αισθητήρας κλίσης	■	■	■	■
Αντικλεπτικό σύστημα - αισθητήρας θραύσης κρυστάλλων	■	■	■	■
Διπλό κλείδωμα θυρών	■	■	■	■
Αυτόματο κλείδωμα θυρών	■	■	■	■
Ασύρματο κλείδωμα θυρών	■	■	■	■

ΗΧΟΣ, ΕΠΙΚΟΙΝΩΝΙΑ ΚΑΙ ΠΛΗΡΟΦΟΡΗΣΗ	COMFORT	EXECUTIVE	EXECUTIVE PLUS/ EXECUTIVE PLUS BITONE	LUXURY/ LUXURY BITONE
έγχρωμη οθόνη πολλαπλών πληροφοριών 7"	■	■	■	■
Ψηφιακό ταχύμετρο	■	■	-	-
Ψηφιακό ταχύμετρο, οθόνη υψηλής ευκρίνειας	-	-	■	■
Οθόνη Head-Up (HUD)	-	-	■	■
Lexus Link Pro - οθόνη αφής 14"	■	■	■	■
Lexus Link Pro Ενσωματωμένη Υβριδική Πλοήγηση1	■	■	■	■
Συνδεσιμότητα Bluetooth® για κινητό τηλέφωνο και ηχοσύστημα	■	■	■	■
Συνδεσιμότητα Smartphone (Android Auto®, Wireless Apple CarPlay®)	■	■	■	■
Λειτουργία Ασύρματης Φόρτισης	■	■	■	■
Ηχοσύστημα πολυτελείας 10 ηχείων	■	■	■	-
Ηχοσύστημα 13 ηχείων Mark Levinson® Premium Surround	-	-	-	■
Κεραία, σε σχέδιο πτερυγίου καρχαρία	■	■	■	■
Ραδιόφωνο Digital Audio Broadcasting (DAB)	■	■	■	■
Υποδοχή USB (Type-C), μπροστινή κεντρική κονσόλα	■	■	■	■
2 υποδοχές φόρτισης USB (Type-C), μπροστινή κεντρική κονσόλα	■	■	■	■
2 υποδοχές φόρτισης USB (Type-C), πίσω κεντρική κονσόλα	■	■	■	■
Υποδοχή 12V, μπροστά	■	■	■	■
Υποδοχή 12V, πίσω	■	■	■	-
Υποδοχή 12V, πορτμπαγκάζ	■	■	■	■
Υποδοχή 220V, πίσω	-	-	-	■
Ενεργός Έλεγχος Ήχων (ASC)	■	■	■	■
Σύστημα Κλήσεων Έκτακτης Ανάγκης (eCall)	■	■	■	■
Οθόνη υποβοήθησης στάθμευσης με οδηγίες στην οθόνη	■	■	-	-
Ψηφιακή Οθόνη Πανοραμικής Προβολής (PVM)	-	-	■	■
Λειτουργίες στο τιμόνι, ήχος / οθόνη / τηλέφωνο / φωνή / DRCC / LTA	■	■	-	-
Εξατομικεύσιμα χειριστήρια αφής στο τιμόνι	-	-	■	■

■ Περιλαμβάνεται στον βασικό εξοπλισμό.
- Δεν διατίθεται.

ΕΞΟΠΛΙΣΜΟΣ | ΠΑΚΕΤΑ

ΚΑΘΙΣΜΑΤΑ	COMFORT	EXECUTIVE	EXECUTIVE PLUS/ EXECUTIVE PLUS BITONE	LUXURY/ LUXURY BITONE
Υφασμάτινα καθίσματα	■	-	-	-
Ταπετσαρία Συνθετικό Δέρμα Tahara	-	■	■	-
Ταπετσαρία Δερμάτινη Ultrasuede®	-	-	-	■
Μνήμη θέσης οδήγησης (κάθισμα, τιμόνι, εξωτερικοί καθρέφτες) - 3 προφίλ χρηστών	-	-	-	■
Υπέρυθρη θέρμανση, εμπρός καθίσματα	-	-	■	■
Θερμαινόμενα καθίσματα, Εμπρός	■	■	■	■
Ψυχόμενα Καθίσματα, Εμπρός	-	-	-	■
Ηλεκτρικά ρυθμιζόμενα μπροστινά καθίσματα με 8 ρυθμίσεις	■	■	■	■
Οσφυϊκή υποστήριξη 2 κατευθύνσεων, θέση οδηγού	■	■	■	■
Χειροκίνητα ρυθμιζόμενα μπροστινά προσκέφαλα με 2 ρυθμίσεις	■	■	■	■
Θερμαινόμενα πίσω καθίσματα	-	-	-	■
Χειροκίνητα αναδιπλούμενη πλάτη πίσω καθισμάτων, 60/40	■	■	■	■
Χειροκίνητα ρυθμιζόμενα πίσω προσκέφαλα με 2 ρυθμίσεις	■	■	■	■

■ Περιλαμβάνεται στον βασικό εξοπλισμό.
- Δεν διατίθεται.

ΑΝΕΣΗ ΚΑΙ ΕΥΚΟΛΙΑ ΣΤΟ ΕΣΩΤΕΡΙΚΟ	COMFORT	EXECUTIVE	EXECUTIVE PLUS/ EXECUTIVE PLUS BITONE	LUXURY/ LUXURY BITONE
Δερμάτινο τιμόνι 3 ακτίνων με επένδυση Tahara	■	■	■	■
Χειριστήρια Paddle-selector	■	■	■	■
Θερμαινόμενο τιμόνι	-	-	-	■
Στήλη τιμονιού με πολλαπλές χειροκίνητες ρυθμίσεις	■	■	-	-
Στήλη τιμονιού με πολλαπλές ηλεκτρικές ρυθμίσεις	-	-	■	■
Λειτουργία εύκολης εισόδου και εξόδου, η θέση του οδηγού μαζεύει/ επιστρέφει	-	-	-	■
Λειτουργία εύκολης εισόδου και εξόδου, το τιμόνι μαζεύει/επιστρέφει	-	-	■	■
Φωτισμός ενισικού χρώματος	■	■	■	-
Φωτισμός πολλαπλών χρωμάτων (64 αποχρώσεις)	-	-	-	■
Ηλεκτροχρωματικός εσωτερικός καθρέπτης (αντιθαμβωτικός)	■	■	■	■
Θήκη γυαλιών ηλίου, πάνω μπροστινή κονσόλα	■	■	■	■
Σύστημα κλειδώματος θυρών e-Latch	■	■	■	■
Φινίρισμα πλαισίων θυρών, επένδυση Tahara	■	■	■	-
Φινίρισμα πλαισίων θυρών, Ultrasuede®	-	-	-	■
Πανοραμική γυάλινη ηλιοροφή 3	-	■	■	-
Πανοραμική γυάλινη ηλιοροφή, με λειτουργία σκίασης 2,3	-	-	-	■
Αυτόματος έλεγχος ανακύκλωσης αέρα	■	■	■	■
Φίλτρο καθαρού αέρα με αφαίρεση γύρης και αποσμητικό	■	■	■	■
Ηλεκτρονικός έλεγχος κλίματος με τεχνολογία nanoe™ X	■	■	■	■
Ηλεκτρονικός έλεγχος κλίματος, 2 ζώνες	■	■	■	■
Αισθητήρας υγρασίας για έλεγχο κλίματος	■	■	■	■
Τεχνολογία S-Flow για έλεγχο κλίματος	■	■	■	■
Απομακρυσμένο σύστημα κλιματισμού	■	■	■	■
Lexus Climate Concierge	-	-	-	■
Πλαφονιέρες θυρών, LED	-	■	■	■
Έξυπνο σύστημα εισόδου και εκκίνησης	■	■	■	■
Έξυπνο κλειδί, Ultra-Wideband (UWB)	■	■	■	■
Ανοξείδωτο μαρσιπέ με επιγραφή LEXUS, μπροστινές θύρες	■	■	■	■
Χώρος αποθήκευσης, μπροστινό κεντρικό υποβραχιόνιο	■	■	■	■
Εταζερα, χειροκίνητη αναδίπλωση	■	■	■	■
Κιτ επισκευής ελαστικών	■	■	■	■
Ανοξείδωτο μαρσιπέ πορτμπαγκάζ	■	■	■	■
Πορτμπαγκάζ με ηλεκτρικό άνοιγμα και κλείσιμο και λειτουργία μνήμης ύψους	-	■	■	■
Πορτμπαγκάζ, λειτουργία kick-open	-	■	■	■

■ Περιλαμβάνεται στον βασικό εξοπλισμό.
- Δεν διατίθεται.

ΤΕΧΝΙΚΑ ΧΑΡΑΚΤΗΡΙΣΤΙΚΑ

ΣΥΣΤΗΜΑ EV	RZ 300e	RZ 450e
Τύποι Κινητήρων	AC σύγχρονο, μόνιμος μαγνήτης	AC σύγχρονο, μόνιμος μαγνήτης
Μέγιστη ισχύς (DIN hp) μπροστά/πίσω	204 / –	204 / 109
Μέγιστη ισχύς (kW) μπροστά/πίσω	150 / –	150 / 80
Μέγιστη ροπή (Nm) μπροστά/πίσω	266 / –	266 / 169
Μειωτήρας	Μία ταχύτητα	Μία ταχύτητα
Μετάδοση Κίνησης	Κίνηση στους μπροστινούς τροχούς	DIRECT4 (Τετρακίνηση)
ΣΥΝΟΛΙΚΗ ΑΠΟΔΟΣΗ ΣΥΣΤΗΜΑΤΟΣ¹		
Συνολική ισχύς (DIN hp)	204	313
Συνολική ισχύς (kW)	150	230
ΦΟΡΤΙΣΗ		
Τύπος μπαταρίας	Λιθίου ιόντων	Λιθίου ιόντων
Χωρητικότητα μπαταρίας (kWh)	71,4	71,4
Μέγιστη ισχύς φόρτισης AC ² (kW)	11	11
Χρόνος φόρτισης 10 - 100% AC ³ (ω : λλ)	06:30	06:30
Μέγιστη ισχύς φόρτισης DC ⁴ (kW)	150	150
Χρόνος φόρτισης 10 - 80% DC ³ (ω : λλ)	00:30	00:30
ΕΠΙΔΟΣΕΙΣ		
Μέγιστη ταχύτητα (km/h)	160	160
Επιτάχυνση 0-100 χλμ/ώρα (δευτ.)	8,0	5,3
ΑΥΤΟΝΟΜΙΑ⁵ (km)		
Συνδυασμένος κύκλος	480 - 419	440 - 395
ΚΑΤΑΝΑΛΩΣΗ ΡΕΥΜΑΤΟΣ (kWh/100 km)		
Συνδυασμένος κύκλος	14,9 - 17,0	16,8 - 18,7
ΕΚΠΟΜΠΕΣ CO₂ (g/km)		
Συνδυασμένος κύκλος	0	0
ΒΑΡΗ (kg)		
Μεικτό βάρος	2520	2640
Βάρος χωρίς επιβάτες/αποσκευές ⁶ (ελάχ. - μέγ.)	1980 - 1995 / 2000 - 2020 / 2010 - 2030 / 2025 - 2040 / 2000 - 2015	2080 - 2095 / 2100 - 2120 / 2110 - 2130 / 2125 - 2140 / 2100 - 2115
ΧΩΡΗΤΙΚΟΤΗΤΕΣ		
Όγκος αποσκευών - πίσω καθίσματα όρθια ⁷ (l)	522	522
Όγκος αποσκευών - πίσω καθίσματα αναδιπλωμένα, έως την οροφή ⁷ (l)	1515	1515
Μέγιστη ικανότητα ρυμούλκησης χωρίς φρένο ⁸ (kg)	750	750
Μέγιστη ικανότητα ρυμούλκησης με φρένο ⁸ (kg)	750	750

¹ Συνδυασμένοι ηλεκτροκινητήρες.

² Για τη φόρτιση στα 11 kW, απαιτείται φορτιστής AC με τριφασική παροχή ρεύματος 16 A ή μεγαλύτερη. Κατά τη φόρτιση σε πρίζα AC με καλώδιο φόρτισης AC, η μέγιστη ισχύς φόρτισης θα είναι χαμηλότερη, ανάλογα με τις προδιαγραφές της διαθέσιμης παροχής ρεύματος. Η ρύθμιση του ρεύματος φόρτισης επιτρέπει στον χρήστη να επιλέγει μέγιστο ρεύμα φόρτισης ώστε να μην πέφτει η κεντρική ασφάλεια του οπιού κατά τη φόρτιση.

³ Χρόνος φόρτισης, κατά προσέγγιση, με βάση τις εσωτερικές μετρήσεις και τις προβλεπόμενες τιμές, μόνο για σκοπούς σύγκρισης μεταξύ διαφορετικών μοντέλων. Ο απαιτούμενος χρόνος μέχρι την ολοκλήρωση της φόρτισης ενδέχεται να διαφέρει λόγω παραγόντων όπως η ηλικία, ο τύπος, η κατάσταση και η θερμοκρασία της μονάδας φόρτισης, η ηλικία, ο τύπος, η κατάσταση, το επίπεδο φόρτισης και η θερμοκρασία της μπαταρίας, η εξωτερική θερμοκρασία, και οι προδιαγραφές της παροχής ρεύματος. Ο χρόνος φόρτισης DC είναι ενδεικτική τιμή με θερμοκρασία μπαταρίας 20°C κατά την έναρξη της φόρτισης και με χρήση της μέγιστης ισχύος φόρτισης.

⁴ Για φόρτιση στα 150kW, απαιτείται βάση φόρτισης DC σε συμμόρφωση με το πρότυπο CCS2 και μέγιστη απόδοση 150kW (400 A) ή περισσότερα.

⁵ Οι τιμές ηλεκτρικής αυτονομίας και κατανάλωσης ηλεκτρισμού έχουν μετρηθεί σε ελεγχόμενο περιβάλλον, σε αντιπροσωπευτικό μοντέλο παραγωγής, σύμφωνα με τις απαιτήσεις του νέου Ευρωπαϊκού Κανονισμού WLTP 2017/1151/EK και των εφαρμοστέων τροποποιήσεών του. Για κάθε επιμέρους όχημα, η τελική ηλεκτρική αυτονομία και η κατανάλωση ηλεκτρισμού μπορούν να υπολογιστούν με βάση τον προαιρετικό εξοπλισμό που περιλαμβάνει. Οι τιμές ηλεκτρικής αυτονομίας και κατανάλωσης ηλεκτρισμού του οχήματός σας ενδέχεται να διαφέρουν από τις παρατιθέμενες τιμές, καθώς η οδηγική συμπεριφορά και άλλοι παράγοντες (π.χ. η κατάσταση του οδοστρώματος, η κίνηση, η κατάσταση του οχήματος, η πίεση των ελαστικών, το φορτίο, ο αριθμός επιβατών κ.ά.) επηρεάζουν την ηλεκτρική αυτονομία και την κατανάλωση ηλεκτρισμού ενός αυτοκινήτου. Για περισσότερες πληροφορίες σχετικά με τη νέα μέθοδο δοκιμών WLTP, επισκεφθείτε τη σελίδα: www.lexus.eu/wltp#nedc

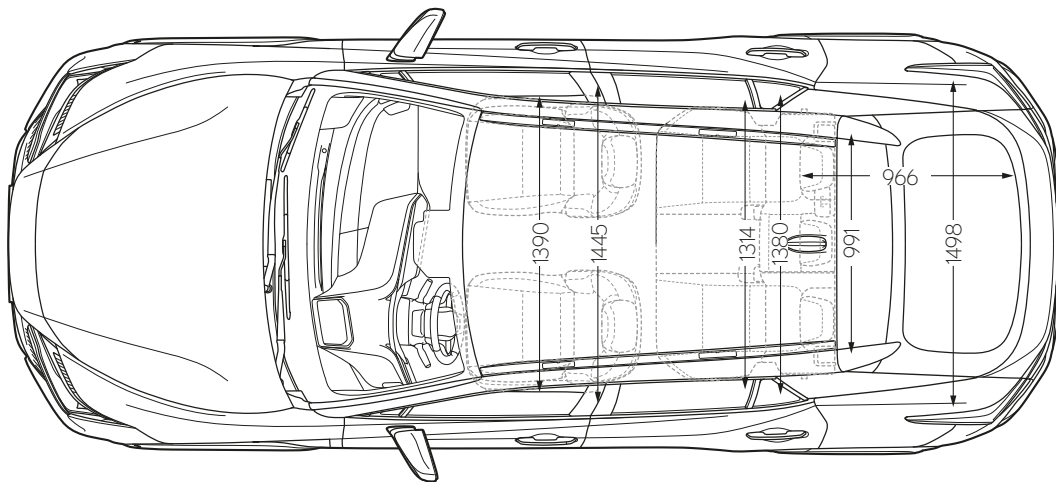
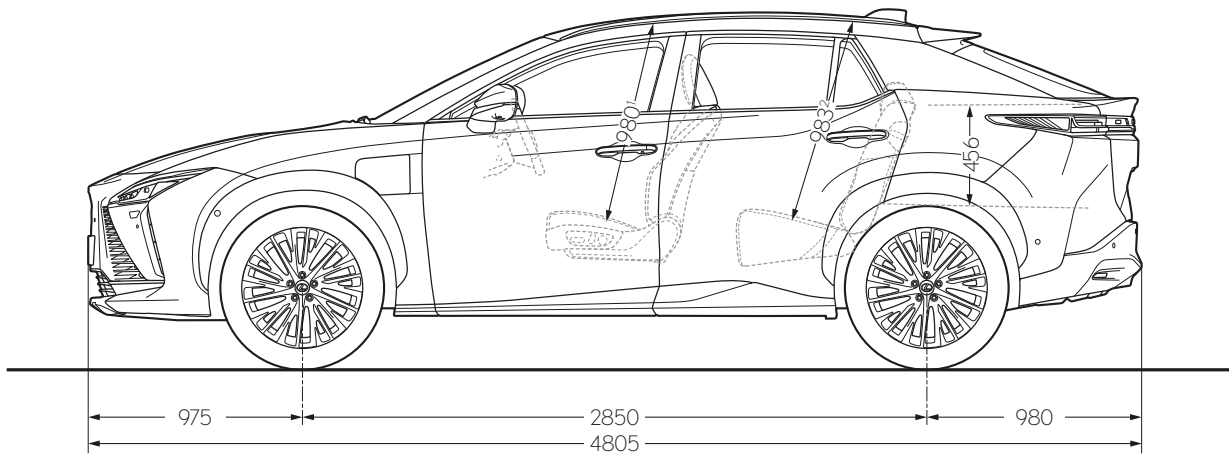
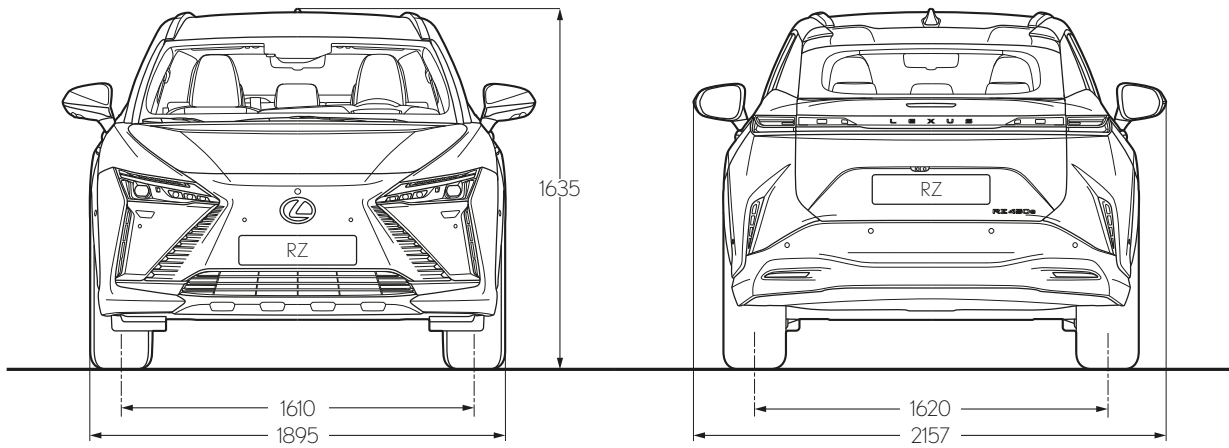
⁶ Το βάρος χωρίς επιβάτες/ αποσκευές διαφέρει ανάλογα με την κατηγορία, το μέγεθος των τροχών και την ικανότητα ρυμούλκησης. Τα πρώτα στοιχεία αφορούν την κατηγορία Comfort, τα δεύτερα την κατηγορία Executive με τροχούς κράματος 18", τα τρίτα την κατηγορία Executive με τροχούς κράματος 20", τα τέταρτα την κατηγορία Luxury με ικανότητα ρυμούλκησης, και τα πέμπτα την κατηγορία Luxury χωρίς ικανότητα ρυμούλκησης.

⁷ Τα στοιχεία όγκου αποσκευών είναι σύμφωνα με την μέθοδο VDA. Όλα τα στοιχεία που παρατιθενται περιλαμβάνουν τον μέγιστο χώρο αποθήκευσης κάτω από το δάπεδο του χώρου αποσκευών. Ο διαθέσιμος χώρος αποθήκευσης κάτω από το δάπεδο ενδέχεται να διαφέρει σε ορισμένες χώρες.

⁸ Η ικανότητα ρυμούλκησης δεν περιλαμβάνει μπάρα ρυμούλκησης ή άλλον εξοπλισμό ρυμούλκησης στον βασικό εξοπλισμό.

Σημειώστε ότι: Περισσότερα Τεχνικά Στοιχεία, καθώς και ενημερώσεις θα βρείτε στη σελίδα www.lexus.gr

ΤΕΧΝΙΚΑ ΣΤΟΙΧΕΙΑ



¹ Το παρατιθέμενο στοιχείο είναι για τα μοντέλα με την οροφή του βασικού εξοπλισμού. Όταν έχει επιλεγθεί η προαιρετική γυάλινη πανοραμική ηλιοροφή, η τιμή είναι 1013.
² Το παρατιθέμενο στοιχείο είναι για τα μοντέλα με την οροφή του βασικού εξοπλισμού. Όταν έχει επιλεγθεί η προαιρετική γυάλινη πανοραμική ηλιοροφή, η τιμή είναι 1008.

Σημείωση: οι διαστάσεις που παρατίθενται παραπάνω είναι σε χιλιοστά (mm).

ΦΙΛΟΞΕΝΙΑ ΚΑΙ ΕΞΥΠΗΡΕΤΗΣΗ

Ο ΤΡΟΠΟΣ ΠΟΥ ΑΝΤΙΜΕΤΩΠΙΖΟΥΜΕ ΤΟΥΣ
ΠΕΛΑΤΕΣ ΜΑΣ ΒΑΣΙΖΕΤΑΙ ΣΕ ΜΙΑ ΑΡΧΑΙΑ
ΙΑΠΩΝΙΚΗ ΦΙΛΟΣΟΦΙΑ ΓΙΑ ΤΗ ΦΙΛΟΞΕΝΙΑ.

Το Omotenashi, που μεταφράζεται από τα ιαπωνικά ως «φιλοξενία και ευγενική εξυπηρέτηση», δεν αφορά μόνο την άριστη εξυπηρέτηση - είναι μία αρχαία έννοια που βασίζεται στην πρόβλεψη των αναγκών του άλλου, προτού καν αυτές προκύψουν. Το Omotenashi επηρεάζει το πώς σχεδιάζουμε και κατασκευάζουμε τα αυτοκίνητά μας, αλλά και το πώς συμπεριφερόμαστε σε εσάς, τους κατόχους αυτοκινήτων Lexus. Όχι μόνο στο σημείο πώλησης, αλλά και σε όλη τη διάρκεια ζωής του αυτοκινήτου σας. Θέλουμε να νιώθετε πολύτιμοι σε κάθε σας αλληλεπίδραση μαζί μας. Να νιώθετε σαν κάτι παραπάνω από πελάτης.

Ως ιδιώτης ή επαγγελματίας οδηγός, θα βιώνετε τη φιλοξενία Omotenashi κάθε φορά που επισκέπτεστε τις αντιπροσωπείες μας. Στη ζεστή υποδοχή από το φιλικό προσωπικό που θα σας υποδεχθεί σαν να είστε φιλοξενούμενοι στο ίδιο του το σπίτι. Στην ευχάριστη ατμόσφαιρα και τις εντυπωσιακές εγκαταστάσεις του χώρου αναμονής, όπου μπορείτε να απολαύσετε έναν καφέ, να μάθετε τα τελευταία νέα, να εκμεταλλευθείτε το ίντερνετ υψηλής ταχύτητας ή να εργαστείτε ανενόχλητοι. Και στη γνώση ότι οι τεχνικοί της Lexus εργάζονται με ακρίβεια και αποτελεσματικότητα, ώστε να επιστρέψετε στον δρόμο με την ελάχιστη δυνατή διακοπή στην ημέρα σας.



ΑΝΑΚΑΛΥΨΤΕ ΠΕΡΙΣΣΟΤΕΡΑ ONLINE

Μπορείτε να μάθετε περισσότερα για το RZ, και να κάνετε κράτηση για το αυτοκίνητό σας, online. Αφιερώστε χρόνο στο να ανακαλύψετε ποια έκδοση ταιριάζει καλύτερα στον τρόπο ζωής σας, μάθετε για τις κορυφαίες προσφορές εξυπηρέτησης και χρηματοδότησης που διαθέτουμε, και κάντε εγγραφή στο ενημερωτικό μας δελτίο. Εάν θέλετε να οδηγήσετε το RZ, μπορείτε επίσης διαδικτυακά να κλείσετε ραντεβού για test drive στην τοπική σας αντιπροσωπεία της Lexus.

<https://www.lexus.gr/new-cars/rz>

© 2024 Εξ όσων γνωρίζουμε, οι πληροφορίες που περιέχονται στο παρόν φυλλάδιο είναι ακριβείς κατά τον χρόνο της δημοσίευσης. Η Lexus Europe* διατηρεί το δικαίωμα να τροποποιεί τις λεπτομέρειες των προδιαγραφών και του εξοπλισμού χωρίς προειδοποίηση. Οι λεπτομέρειες που αφορούν στις προδιαγραφές και στον εξοπλισμό υπόκεινται σε αλλαγές σύμφωνα με τις τοπικές συνθήκες και απαιτήσεις. Ζητήστε πληροφορίες από τον τοπικό Εξουσιοδοτημένο Αντιπρόσωπο της Lexus για τυχόν αλλαγές που πιθανόν να απαιτούνται στην περιοχή σας.

Σημείωση: τα οχήματα που παρουσιάζονται και οι προδιαγραφές που περιγράφονται στο παρόν φυλλάδιο είναι πιθανόν να διαφέρουν από τα μοντέλα και τον εξοπλισμό που είναι διαθέσιμα στην περιοχή σας. Το χρώμα του αμαξώματος είναι πιθανόν να διαφέρει ελαφρώς από εκείνο στις φωτογραφίες του παρόντος φυλλαδίου.

Για περισσότερες πληροφορίες, παρακαλούμε επισκεφθείτε την ιστοσελίδα μας: www.lexus.eu.

Η φροντίδα του περιβάλλοντος αποτελεί προτεραιότητα για τη Lexus. Λαμβάνουμε πολλά μέτρα ώστε να εξασφαλίζουμε ότι ο περιβαλλοντικός αντίκτυπος των οχημάτων μας κατά τη διάρκεια του κύκλου ζωής τους - από τον σχεδιασμό, την παραγωγή, τη διανομή, την πώληση και το σέρβις έως το τέλος της ωφέλιμης ζωής τους - είναι ο ελάχιστος δυνατός. Ο τοπικός σας αντιπρόσωπος μπορεί να σας δώσει περισσότερες πληροφορίες σχετικά με τις απαιτήσεις για τα οχήματα στο τέλος της ωφέλιμης ζωής τους.

Δίνουμε ιδιαίτερη προσοχή στους περιβαλλοντικούς παράγοντες στην παραγωγή του έντυπου υλικού μας. Αυτό το φυλλάδιο έχει παραχθεί χρησιμοποιώντας χαρτί πιστοποιημένο με FSC®.

* Η Lexus Europe είναι τμήμα της Toyota Motor Europe NV/SA.

Δημοσίευση στην Ευρώπη, Ιούνιος 2024